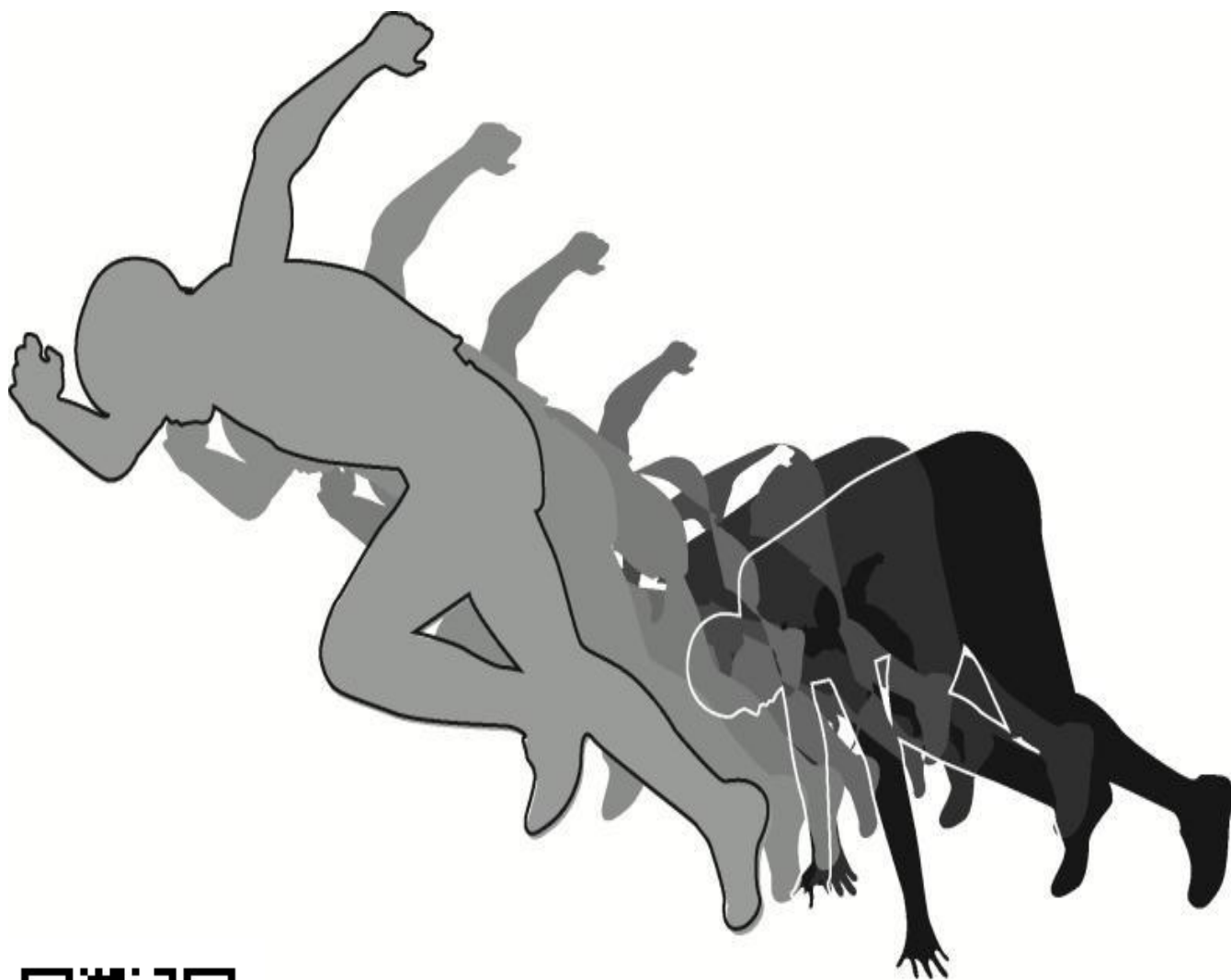


第34回 記録会

期日／令和4年4月29日(金)

場所／釧路市民陸上競技場



←「釧路陸協HP大会速報・スタートリストのページへ」

主催／釧路地方陸上競技協会

URL／<http://www.sip.or.jp/~ban/index.html>

競 技 日 程

トラックの部

フィールドの部

順	種別	種目	人数	組	競技開始時刻	受付終了時刻
1	共男	200m	68	9組	9:00	8:40
2	共女	200m	37	5組	9:20	9:00
3	共男	400mH	6	1組	9:35	9:15
4	共女	400mH	4	1組	9:40	9:20
5	共男	1500m	37	2組	9:45	9:25
6	共女	1500m	13	1組		
7	小男	1500m	16	1組		
8	共男	110mH	1	1組	10:15	9:55
9	中男	110mH	5	1組		
10	共女	100mH	5	1組		
11	中女	100mH	11	2組		
12	小男	80mH	7	1組	10:30	10:10
13	小女	80mH	10	2組		
14	共男	400m	36	5組	10:40	10:20
15	共女	400m	6	1組		
16	共男女	5000mW	4	1組	11:05	10:45
17	小男	100m	75	10組	11:45	11:25
				①～④		11:25
				⑤～⑧		11:35
				⑨～⑩		11:45
18	小女	100m	99	13組	12:05	11:45
				①～④		11:45
				⑤～⑧		11:55
				⑨～⑫		12:05
				⑬		12:15
19	共男	100m	161	21組	12:40	12:20
				①～④		12:20
				⑤～⑧		12:30
				⑨～⑫		12:40
				⑬～⑭		12:50
				⑮～⑱		13:00
				⑲～㉑		13:10
20	共女	100m	97	13組	13:30	13:10
				①～④		13:10
				⑤～⑧		13:20
				⑨～⑫		13:30
				⑬		13:30
21	小男	800m	18	1組	14:00	13:40
22	小女	800m	40	3組	14:05	13:45
23	共男	800m	41	4組	14:20	14:00
24	共女	800m	22	2組	14:40	14:20
25	中男	3000m	6	1組	14:50	14:30
	共女	3000m	3	1組	14:50	14:30
26	共男	5000m	5	1組	15:05	14:45
27	小男	4×100mR	6	1組	15:25	15:05
28	小女	4×100mR	10	2組		
	共混	4×100mR	3	1組		
29	共男	4×100mR	16	2組		
30	共女	4×100mR	12	2組		

順	種別	種目	人数	競技開始時刻	受付終了時刻
1	小男	走幅跳	19	9:00	8:30
2	小女	走幅跳	16	10:00	9:30
3	共男	走幅跳	29	11:00	10:30
4	共女	走幅跳	21	12:30	12:00
5	共男	三段跳	2	14:30	14:00
5	共女	三段跳	2	14:30	14:00
1	小男	走高跳	7	9:30	9:00
1	小女	走高跳	15	9:30	9:00
2	共男	棒高跳	3	10:00	9:30
2	共女	棒高跳	3	10:00	9:30
3	共女	走高跳	6	11:00	10:30
4	共男	走高跳	4	13:00	12:30
1	小男	ジャバリックボール	23	9:00	8:30
1	小女	ジャバリックボール	12	9:00	8:30
2	中男	ジャバリックスロー	9	10:30	10:00
2	中女	ジャバリックスロー	4	10:30	10:00
3	共男	やり投	8	11:30	11:00
3	共女	やり投	6	11:30	11:00
4	共男J	円盤投	2	13:00	12:30
4	共男	円盤投	1	13:00	12:30
4	共女	円盤投	2	13:00	12:30
5	共男	ハンマー投	1	14:00	13:30
5	男J	ハンマー投	4	14:00	13:30
5	共女	ハンマー投	5	14:00	13:30
1	男J	砲丸投	3	10:30	10:00
1	共男	砲丸投	2	10:30	10:00
1	中男	砲丸投	7	10:30	10:00
2	共女	砲丸投	7	11:30	11:00
2	中女	砲丸投	10	11:30	11:00
3	小男	砲丸投	3	13:00	12:30
3	小女	砲丸投	4	13:00	12:30

審判について

引率の先生は全員審判業務をしていただきます。
 (審判資格の有無にかかわらず)必ず審判受付をし、
 審判打ち合わせ(8:10～予定)に出席して下さい。

補助員について

競技がない選手、および故障等で出場しない選手は、補助員をしてください。(8:00会議室集合)

また、前半で競技が終了、その後に他の競技がない選手も途中からでよいので、補助員をしてください。(随時担当係まで)

競技と競技の間で自分の活動に支障がない範囲で、ハードルを並べたり、マットを片付けたりする手伝いをしてください。

7:00～競技場が開放されますが、できる範囲でマットを出したり、砂場を掘り起こしたり、用器具をセットしたりする手伝いをしてください。

みんなでよい競技会を作る意識を持ちましょう。

競 技 注 意 事 項

1 競技規則について

本大会は、2022年度公益財団法人日本陸上競技連盟競技規則並びに本大会要項により実施する。

2 練習会場等について

- (1) 練習は指定された場所で実施すること。特に投てき練習については、監督等の付き添いのもと事故防止に努めること。
- (2) 主競技場内での練習は、競技役員の指示に従い、競技進行に支障のないよう留意すること。

3 競技場について

- (1) 競技場の競走路および助走路は全天候舗装である。
- (2) スパイクシューズのピンの長さは、少なくとも長さの半分の4mm四方の定規に適合し、数は11本以内とする。

4 招集について

- (1) 招集場所は、本競技場入り口外側に設ける。
- (2) 招集（点呼）は、競技開始時刻を基準とし、競技日程に記載の受付終了時間をもって締めきる。受付終了後は選手の誘導はしないので、トラック競技は、該当競技開始時間の10～15分前までに、スタート地点に集合すること。フィールド競技は、該当競技開始時間の20～25分前までに、試技場に集合すること。
- (3) 招集完了時刻に遅れた競技者は、当該競技種目を棄権した者として処理する。
- (4) 招集の手順
 - (ア) 競技者は、招集開始時刻までに招集所に貼り出されている所定の用紙に、出場の意志を示すため○印をつけること。印のない場合、出場の意志がないものとし、棄権として処理する。
 - (イ) 競技者は、腰ナンバーカードを受け取り、右腰やや後方に写真判定機に写るよう留意して確実につけること。
 - (ウ) ビデオ・ラジオ・CD・MD・トランシーバー・携帯電話等の機器を競技場内に持ち込むことはできないのであらかじめ学校関係者に預けておくこと。
 - (エ) 2種目を同時に兼ねて出場する競技者は、最初の種目の受付終了時刻までに招集所の競技者係まで申し出ること。なお、当該競技者でトラック競技が先に開始される場合は、トラック競技終了後ただちにフィールド種目の競技場所に移動し、担当競技役員に申し出ること。また、フィールド競技の途中でトラック競技に出場する競技者は、競技開始前、当該競技役員にその旨を申し出ること。
 - (オ) 棄権する場合は、受付終了時刻までに招集所に貼り出されている所定の用紙の当該種目の当該競技者の氏名を二重線で消すこと。

5 競技について

- (1) 当該種目出場の競技者以外は競技場内に立ち入ることはできない。
- (2) 短距離種目では、競技者の安全のため、フィニッシュライン通過後も自分のレーン（曲走路）を走ることに。
- (3) トラック競技は、全てタイムレースとし、フィールド競技（走高跳・棒高跳は除く）の試技は3回とする。
- (4) 800mは、すべてオープンレーンで行う。
- (5) 女子3000mと中学男子3000mおよび共通男110mHと中男110mHは同時スタートで行う。
- (6) 男子5000mWと女子5000mWは同時スタートで行う。また、スタートから35分を過ぎた時点で最後の周回に入っていない場合は、失格とする。
- (7) 小学生のリレーは、男子は4, 5, 6年生同時スタート、女子は4, 5年生同時スタート、女子6年生と混合リレーが同時スタートとする。
- (8) フィールド競技は、主催者側が用意したマーカーを置くことができる。
- (9) 三段跳の踏み切り板の位置は、当該審判員の判断で決める。（女子は9mとする）
- (10) スタートは、小学生もイングリッシュコーンとする。
- (11) 小学5, 6年生の短距離種目は、クラウチングスタートとする。
- (12) 競技に関する連絡事項、その他はアナウンスするので聞き漏らしのないように注意すること。
- (13) イエローカードは累積2枚で、大会からの退場となるが、本競技会においては、同一種目の累積2枚による失格とし、他種目の出場を妨げないものとする。

6 その他

- (1) 大会運営上、競技進行をスムーズに行うため、競技者は自分の競技に支障が出ない範囲で、競技の補助業務を行うことを心がけること。
- (2) ゴミは各校で必ず持ち帰ること。
- (3) 中学・高校の顧問の先生には、必ず審判業務をしていただきます。大会当日は、学校受付の他に審判受付を行い、審判打ち合わせに出席して下さい。（8：10～予定）
- (4) プログラムの配布及び販売はしない。釧路陸協のHPを確認し参加すること。
- (5) 結果記録の掲示は行わない。競技終了後、釧路陸協のHPに掲載する。

小学男子100m

4月29日 11:45 決 勝

1組

レーン	ナンバー	氏名	カナ	所属
1	3004	下山 恋虎 (S5)	シヤマ コトラ	別海陸少
2	3389	横山 凌 (S5)	ヨコヤマ リョウ	釧路JRC
3	3348	佐藤 匠 (4)	サトウ タクミ	網走陸上部
4	3258	曾我 奏斗 (S5)	ソガ カナト	美幌RC
5	3392	菊地 瞬 (S6)	キクチ シュン	釧路JRC
6	3394	竹村 祥希 (S6)	タケムラ ショウキ	釧路JRC
7	3369	木村 政人 (S6)	キムラ マサヒト	釧路JRC
8	3153	平賀 琥珀 (S5)	ヒラガ コハク	知床AC

①

3組

レーン	ナンバー	氏名	カナ	所属
1	3071	鈴木 大介 (S6)	スズキ ダイスケ	美幌RC
2	3391	関口 大志 (S5)	セキグチ タイシ	釧路JRC
3	3408	森谷 樹 (S6)	モリヤ ツキ	清里陸少
4	3060	有馬 湊 (S5)	アリマ ミナト	幕別陸少
5	3404	森 晴輝 (S5)	モリ ハルキ	釧路JRC
6	3114	細井 啓慎 (S5)	ホツイ ケイシン	オホーツクSS
7	3494	鯛治 大登 (S5)	タイジ ヒロト	美幌RC
8	3107	片岡 歩音 (S5)	カタオカ アルト	釧路JRC

①

5組

レーン	ナンバー	氏名	カナ	所属
2	3483	平田 悠真 (S6)	ヒラタ ユウ	釧路AC
3	3341	堀口 新 (S6)	ホリグチ アラタ	鶴居AC
4	3343	中武 健太 (S6)	ナカタケ ケンタ	釧路AC
5	3044	岡元 奏樹 (S3)	オカモト ソウキ	釧路JRC
6	3405	岡崎 凜空 (S5)	オカザキ リク	釧路JRC
7	3061	本保 煌希 (S5)	ホンボ コウキ	幕別陸少
8	3140	曾根 楓太 (S3)	ソネ フウタ	美幌RC

①

7組

レーン	ナンバー	氏名	カナ	所属
2	3135	野田 心翔 (S3)	ノダ コハト	白糖陸少
3	3342	片野 大河 (S4)	カタノ タカ	別海陸少
4	3147	竹原 鉄将 (S3)	タケハラ テツショウ	釧路JRC
5	3146	井上 璃人 (S3)	イノウエ リヒト	釧路JRC
6	3142	高松 丈士 (S3)	タカマツ ジョウジ	鶴居AC
7	3045	辺見 海仁 (S3)	ヘミ カイト	釧路JRC
8	3213	松下 颯我 (S3)	マツシタ フウカ	鶴居AC

①

9組

レーン	ナンバー	氏名	カナ	所属
2	3347	吉田 悠真 (S2)	ヨシダ ユウマ	釧路AC
3	3350	反怖 駈 (S2)	タンブ カケル	美幌RC
4	3214	大内 聡太朗 (S2)	オウチ ソウタロウ	美幌RC
5	3310	片岡 虹音 (S2)	カタオカ ニト	釧路JRC
6	3351	宮下 蓮斗 (S2)	ミヤシタ レント	美幌RC
7	3352	宮野下 慈 (S2)	ミヤノシタ チカシ	本別陸少
8	3309	福井 希昊 (S2)	フクイ マレト	厚岸RC

①

2組

レーン	ナンバー	氏名	カナ	所属
1	3143	山本 陽也 (S4)	ヤマモト ハルヤ	釧路JRC
2	3360	森谷 陽希 (S5)	モリヤ ハルキ	清里陸少
3	3286	高橋 紘彬 (S6)	タカハシ ヒロアキ	別海陸少
4	3145	阿部 純大朗 (S4)	アベ ジュンタロウ	釧路JRC
5	3193	反怖 樹 (S4)	タンブ ツキ	美幌RC
6	3401	甲斐 仁翔 (S5)	カイ ニカ	清里陸少
7	3403	濱田 樹 (S5)	ハマダ ツキ	清里陸少
8	3204	渡邊 碧人 (S5)	ワタナベ アト	釧路JRC

①

4組

レーン	ナンバー	氏名	カナ	所属
1	3259	上山 怜穏 (S5)	カミヤマ レオン	美幌RC
2	3195	中野 平 (S4)	ナカノ タイラ	鶴居AC
3	3255	鈴木 漱弥 (S6)	スズキ ソウヤ	別海陸少
4	3326	三浦 正史 (S6)	ミウラ マサシ	美幌RC
5	3198	大槻 晃平 (S6)	オツキ コウヘイ	釧路JRC
6	3454	長島 来琉 (S5)	ナガシマ ライル	知床AC
7	3491	三浦 直樹 (S4)	ミウラ ナオキ	美幌RC
8	3102	永野 雄聖 (S4)	ナガノ ユウセイ	別海陸少

①

6組

レーン	ナンバー	氏名	カナ	所属
2	3150	鈴木 漣起 (S5)	スズキ ナミキ	知床AC
3	3349	宮下 悠真 (S5)	ミヤシタ ユウマ	美幌RC
4	3001	横山 永 (S5)	ヨコヤマ エイ	釧路JRC
5	3194	飯山 陽太 (S4)	イヤマ ヨウタ	美幌RC
6	3106	原田 和空 (S4)	ハラダ ワク	釧路AC
7	3443	阿賀 郁人 (S4)	アガ イクト	清里陸少
8	3141	佐藤 練 (S3)	サトウ レン	美幌RC

①

8組

レーン	ナンバー	氏名	カナ	所属
2	3346	伊藤 陽斗 (S3)	イトウ ハルト	釧路AC
3	3445	横畠 巽 (S3)	ヨコバタケ タツミ	清里陸少
4	3345	菅野 巧朗 (S4)	カンノ タクロウ	釧路AC
5	3144	高橋 快斗 (S4)	タカハシ カイト	釧路JRC
6	3231	亀谷 篤斗 (S4)	カメヤ アツト	釧路JRC
7	3312	吉田 壮汰 (S4)	ヨシダ ソウタ	釧路AC
8	3444	菊地 瑛翔 (S3)	キクチ エイト	釧路JRC

①

10組

レーン	ナンバー	氏名	カナ	所属
2	3355	志村 洸 (S1)	シムラ コウ	鶴居AC
3	3353	畠山 駿介 (S2)	ハタケヤマ シュンスケ	鶴居AC
4	3354	杉本 武颯士 (S2)	スギモト ムサシ	厚岸RC
5	3446	高橋 慧 (S1)	タカハシ ケイ	釧路JRC
6	3356	沼倉 壮史 (1)	ヌマクラ ソウシ	別海中央小
7	3447	齊藤 世敏 (S1)	サイノウ ユキトシ	釧路JRC
8	3357	増田 一元 (S1)	マスタ イゲン	鶴居AC

①

小学女子100m

4月29日 12:05 決 勝

1組

レーン	ナンバー	氏名	カナ	所属
1	3750	磯貝 憩 (S6)	イソガイ イコイ	釧路JRC
2	3748	佐藤 琴奈 (S6)	サトウ コナ	釧路JRC
3	3725	人見 仁菜 (6)	ヒトミ ナ	足寄小
4	3984	丸井 椿 (S6)	マルイ ツバキ	知床AC
5	3957	佐藤 莉埜 (S6)	サトウ リ	美幌RC
6	3850	岡元 陽愛 (S6)	オカモト ヒナ	釧路JRC
7	3729	木村 結衣 (S6)	キムラ ユイ	オホーツクキッズ
8	3935	竹内 琉華 (S6)	タケウチ ルカ	釧路JRC

①

3組

レーン	ナンバー	氏名	カナ	所属
1	3747	河越 美颯 (S5)	カワゴエ ミハヤ	釧路A C
2	3912	川村 花代 (S6)	カワムラ カ	厚岸RC
3	3577	前田 柚葉 (S6)	マエダ ユズハ	別海陸少
4	3664	福井 こよみ (S6)	フクイ コヨミ	美幌RC
5	3959	石川 知優 (S6)	イシカワ チユ	美幌RC
6	3976	田中 杏心 (S5)	タナカ アコ	美幌RC
7	3501	澤田 芽依 (S5)	サワタ メイ	知床AC
8	3972	小田島 璃奈 (S6)	オダジマ リナ	釧路JRC

①

5組

レーン	ナンバー	氏名	カナ	所属
1	3890	吉岡 奏乃 (S5)	ヨシオカ ソノ	釧路JRC
2	3742	中島 里彩 (S5)	ナカジマ リサ	釧路A C
3	3733	山口 珠依 (S6)	ヤマグチ シユイ	美幌RC
4	3595	金子 心 (S4)	カネコ ココロ	釧路JRC
5	3696	竹内 璃胡 (S5)	タケウチ リコ	厚岸RC
6	3523	藤島 咲菜 (S4)	フジシマ サキナ	釧路JRC
7	3596	荒木 秋希音 (S4)	アラキ トキネ	釧路JRC
8	3613	笹田 虹心 (S5)	ササダ ニコ	美幌RC

①

7組

レーン	ナンバー	氏名	カナ	所属
1	3740	松田 陽莉 (S3)	マツダ ヒマリ	美幌RC
2	3735	石川 知奈 (S4)	イシカワ チナ	美幌RC
3	3892	辺見 優果 (S5)	ヘミ ユウカ	釧路JRC
4	3559	今井 ちほ (S5)	イマイ チホ	別海陸少
5	3529	竹原 愛琉 (S6)	タケハラ アイル	釧路JRC
6	3642	増田 咲空 (S3)	マスタ サクア	鶴居A C
7	3637	太田 有優 (S6)	オオタ ユズユ	厚岸RC
8	3889	吉田 璃央 (S5)	ヨシダ リオ	釧路JRC

①

9組

レーン	ナンバー	氏名	カナ	所属
2	3649	永江 優愛 (S4)	ナガエ ユア	知床AC
3	3737	鈴木 愛梨 (S3)	スズキ アイリ	美幌RC
4	3657	吉成 瑠優花 (S3)	ヨシナリ ルカ	釧路JRC
5	3738	田中 梨心 (S3)	タナカ リコ	美幌RC
6	3616	田中 雪芽 (S4)	タナカ ユキメ	美幌RC
7	3620	海老根心奈 (3)	エビネ コナ	釧路阿寒湖義務
8	3739	吉田 香穂 (S3)	ヨシダ コホ	美幌RC

①

2組

レーン	ナンバー	氏名	カナ	所属
1	3986	松本 奈々 (S5)	マツモト ナ	別海陸少
2	3578	宮古 杏 (S6)	ミヤコ アン	別海陸少
3	3652	人見 千結 (5)	ヒトミ チユ	足寄小
4	3893	川原 優希奈 (S5)	カワハラ ユキナ	別海陸少
5	3829	佐藤 寧々花 (S6)	サトウ ネネハ	釧路JRC
6	3975	長谷川 蓮奈 (S5)	ハセガワ リナ	美幌RC
7	3884	松井 杏美季 (S6)	マツイ アメリ	美幌RC
8	3731	永江 綺良 (S6)	ナガエ キラ	知床AC

①

4組

レーン	ナンバー	氏名	カナ	所属
1	3648	森 まとい (S4)	モリ マトイ	知床AC
2	3558	横田 絢音 (S5)	ヨコタ アヤネ	別海陸少
3	3548	影山 大瀬 (S4)	カゲヤマ オオセ	美幌RC
4	3875	西田 わこ (S6)	ニシダ ワコ	厚岸RC
5	3694	相馬 羽夏 (S6)	ソウマ ハナ	オホーツクキッズ
6	3699	佐々木 六花 (S4)	サザキ リッカ	鶴居A C
7	3522	鎌田 杏優 (S4)	カマタ アンズ	釧路JRC
8	3891	武藤 笑瑚 (S5)	ムトウ ニコ	釧路JRC

①

6組

レーン	ナンバー	氏名	カナ	所属
1	3913	前畑 ななせ (S5)	マエハタ ナナセ	厚岸RC
2	3980	高橋 楓愛 (S4)	タカハシ フウア	別海陸少
3	3727	可児 梨緒音 (S6)	カニ リオネ	知床AC
4	3749	岸田 葵依 (S6)	キシダ アイ	釧路JRC
5	3977	川崎 樹乃 (S4)	カワサキ ジュノ	美幌RC
6	3636	福井 希依 (S6)	フクイ ノイ	厚岸RC
7	3580	朝井 冴郁 (S4)	アサイ サヤ	白糠陸少
8	3524	磯貝 謡 (S3)	イソガイ ウタイ	釧路JRC

①

8組

レーン	ナンバー	氏名	カナ	所属
1	3512	伊東 美咲 (S5)	イトウ ミサキ	釧路JRC
2	3612	吉木 珈恵 (S6)	ヨシキ カエ	美幌RC
3	3734	尾中 こころ (S4)	オノカ ココロ	美幌RC
4	3521	近藤 優奈 (S4)	コンドウ ユナ	釧路JRC
5	3614	佐藤 潤亜 (S4)	サトウ ウルア	美幌RC
6	3615	上山 璃乃 (S4)	カミヤマ リノ	美幌RC
7	3728	一戸 ななみ (S6)	イチハ ナナミ	厚岸RC
8	3655	及川 叶 (S6)	オイカワ カイ	鶴居A C

①

10組

レーン	ナンバー	氏名	カナ	所属
2	3651	菅原 育心 (S5)	スガハラ イクミ	鶴居A C
3	3564	岩間 凛音 (S4)	イワマ リン	別海陸少
4	3638	外崎 莉桜 (S5)	ソトザキ リオ	厚岸RC
5	3647	及川 希 (S4)	オイカワ ノゾミ	鶴居A C
6	3563	疋田 紗羅 (S4)	ヒキタ サラ	釧路A C
7	3583	西口 寧桜 (S5)	ニシグチ ネ	厚岸RC
8	3654	山吉 華瑠 (S5)	ヤマヨシ ハル	厚岸RC

①

小学女子100m

4月29日 12:05 決 勝

11組

レーン	ナンバー	氏名	カナ	所属
2	3644	関口 想(S3)	セキグチ ソウ	釧路JRC
3	3621	堀口 紗良(S3)	ホリグチ サラ	鶴居A C
4	3622	川口 真結(S3)	カワグチ マユ	別海陸少
5	3624	藤原 紗英(S3)	フジワラ サエ	別海陸少
6	3625	松本 佳奈(S3)	マツモト カナ	別海陸少
7	3626	横田 結香(S3)	ヨコタ ユカ	別海陸少
8	3646	内田 晴(S3)	ウチダ ハル	白糠陸少

①

12組

レーン	ナンバー	氏名	カナ	所属
2	3656	辺見 咲菜(S3)	ヘシミ サキナ	釧路JRC
3	3617	影山 千莉(S2)	カゲヤマ セリ	美幌RC
4	3736	佐藤 瑠依(S3)	サトウ ルイ	美幌RC
5	3619	坂本 梨花(S3)	サカモト リッカ	釧路JRC
6	3526	嵐 虹子(S2)	アライ ニジコ	釧路JRC
7	3659	太田 実来(S3)	オオタ ミライ	厚岸RC
8	3658	廣橋 咲良(S3)	ヒロハシ サクラ	白糠陸少

①

13組

レーン	ナンバー	氏名	カナ	所属
2	3712	小川 瑠夏(S1)	オガワ ルナ	鶴居A C
3	3618	高橋 理帆(S2)	タカハシ リホ	美幌RC
4	3713	有馬 凧咲(S1)	アリマ ナギサ	幕別陸少
5	3711	梅津 いのり(S1)	ウメヅ イノリ	鶴居A C

レーン	ナンバー	氏名	カナ	所属
6	3527	戸田 百南(S2)	トダ モナミ	釧路JRC
7	3565	原田 咲和(S2)	ハラダ サカ	釧路A C
8	3525	山根 愛莉(S2)	ヤマネ アイリ	釧路JRC

①

共通男子100m

4月29日 12:40 決 勝

1組

レーン	ナンバー	氏名	カナ	所属
1	747	戸島 天晴(3)	トシマ テンセイ	釧路明輝高
2	884	木村 鴻介(2)	キムラ コウスケ	釧路湖陵高
3	5	金子 航太	カネコ コウタ	オホーツクAC
4	611	石崎 琉輝(3)	イシザキ リュウキ	標茶高
5	429	佐藤 想海(3)	サトウ モカ	武修館高
6	607	長谷 歩夢(3)	ハセ アユム	標茶高
7	428	佐藤 星空(3)	サトウ セイア	武修館高
8	7	釜澤 拓也	カマザワ タクヤ	オホーツクAC

①

2組

レーン	ナンバー	氏名	カナ	所属
1	437	堀内 皇世(2)	ホリウチ コウセイ	武修館高
2	417	菊地 珀亜(1)	キクチ ホウア	武修館高
3	389	佐藤 羽玖斗(2)	サトウ ハクト	根室高
4	4042	川口 宥	カワグチ ユウ	釧路地方陸協
5	8	佐藤 翔太	サトウ ショウタ	オホーツクAC
6	391	小島 大和(3)	コジマ ヤマト	根室高
7	868	星 伶音(1)	ホシ レオン	釧路江南高
8	515	佐藤 勇晴(3)	サトウ イッセイ	釧路北陽高

①

3組

レーン	ナンバー	氏名	カナ	所属
1	860	北島 昂起(3)	キタジマ コウキ	釧路江南高
2	430	渡辺 聖也(3)	ワタナベ セイヤ	武修館高
3	398	吉田 稜(3)	ヨシダ リョウ	根室高
4	867	別井 一翔(2)	ベツイ カズト	釧路江南高
5	866	菊地 良聖(2)	キクチ リョウセイ	釧路江南高
6	484	木村 龍之介(3)	キムラ リュウノスケ	釧路工業高
7	1760	高橋 翔真(3)	タカハシ ショウマ	根室光洋中
8	493	福居 奎人(2)	フクイ ケイト	釧路工業高

①

4組

レーン	ナンバー	氏名	カナ	所属
1	1041	保坂 拓人(3)	ホサカ タクト	附属釧路義務
2	507	飛澤 和幸(3)	トビサカ カズユキ	帯広南商業高
3	1	坂本 惟吹(4)	サカモト イブキ	釧教大
4	491	上藤 海登(2)	アゲフジ カイト	釧路工業高
5	275	関川 真斗(3)	セキガワ マコト	標津高
6	416	遠藤 陽翔(1)	エンドウ ハルト	武修館高
7	526	古野 心輝(2)	フルノ シキ	釧路北陽高
8	482	鈴木 拓馬(3)	スズキ タクマ	釧路工業高

①

5組

レーン	ナンバー	氏名	カナ	所属
1	259	松田 優飛(J3)	マツダ ユウヒ	オホーツクAC
2	1624	坂下 晴樹(1)	サカタ ハルキ	標茶高
3	483	蝦名 龍信(3)	エビナ リュウシン	釧路工業高
4	1626	伊藤 嶺汰(3)	イトウ レイタ	釧路鳥取中
5	434	金打 輝来(2)	カネウチ キラ	武修館高
6	10	今井 涼介(3)	イマイ リョウスケ	釧教大
7	871	新 蓮太郎(3)	シン レンタロウ	釧路湖陵高
8	518	布川 央真(3)	ヌノカワ オウマ	釧路北陽高

①

6組

レーン	ナンバー	氏名	カナ	所属
1	885	浅野 泰輝(3)	アサノ タイキ	釧路湖陵高
2	1493	齊藤 蒼空(3)	サイトウ ソラ	釧路青陵中
3	891	船木 優汰(3)	フナキ ユウタ	釧路湖陵高
4	744	前田 良(1)	マエダ リョウ	釧路明輝高
5	1135	竹田 雄翔(3)	タケダ ユウト	釧路富原中
6	864	三上 晃弥(2)	ミカミ コウヤ	釧路江南高
7	1067	迎 悠人(3)	ムカイ ユウト	釧路共栄中
8	102	後藤 大輔(3)	ゴトウ ダイスケ	美幌北中

①

共通男子100m

4月29日 12:40 決 勝

7組

レーン	ナンバー	氏名	カナ	所属
1	481	尾崎 太陽(3)	オチキ タイヨウ	釧路工業高
2	1554	廣橋 謙吾(3)	ヒロハシ ケンゴ	白糠中
3	1672	河越 一颯(3)	カワゴエ イブキ	釧路鳥取中
4	1604	上村 優心(3)	ウエムラ ユウシン	釧路鳥取西中
5	1160	佐伯 幸伸(2)	サエキ ユキノブ	釧路美原中
6	1040	塚原 拓心(3)	ツカハラ タクミ	附属釧路義務
7	1139	島竹 逢生(3)	シマタケ アイキ	釧路富原中
8	1605	大槻 祐介(3)	オチツキ ユウスケ	釧路鳥取西中

①

8組

レーン	ナンバー	氏名	カナ	所属
1	1065	岡島 大樹(3)	オカジマ タキ	釧路共栄中
2	321	伊井 大河(3)	イイ タカ	別海高
3	432	奥谷 ハル(2)	オクヤ ハル	武修館高
4	1617	酒井 飛良(3)	サイ トラ	釧路鳥取西中
5	1161	渡邊 悠聖(2)	ワタナベ ユウセイ	釧路美原中
6	1496	杉野 渉(2)	スギノ ワタル	釧路青陵中
7	419	宮崎 駿(1)	ミヤザキ シュン	武修館高
8	418	田代 真柊(1)	タシロ マサト	武修館高

①

9組

レーン	ナンバー	氏名	カナ	所属
1	1537	西口 侑良(2)	ニシグチ ユラ	厚岸真龍中
2	1101	緒方 暁也(2)	オカタ トシヤ	釧路景雲中
3	1638	青木 嘉月(3)	アキ カツキ	釧路鳥取中
4	1158	伊藤 隆晴(3)	イトウ リュウセイ	釧路美原中
5	382	石田 晴大(J2)	イシダ ハルタ	オホーツクAC
6	1039	熊谷 陸人(3)	クマガイ リクト	附属釧路義務
7	1464	落合 瞬(3)	オチアイ シュン	浜中茶内中
8	492	蝦名 虎之助(2)	エビナ トヲノスケ	釧路工業高

①

10組

レーン	ナンバー	氏名	カナ	所属
1	1312	千葉 蒼生(2)	チバ アオイ	釧路春採中
2	1287	尾屋 光翼(3)	オヤ コウスケ	釧路大楽毛中
3	1492	菊池 軌心(3)	キクチ キシン	釧路青陵中
4	1103	高島 琉斗(2)	タカシマ リュウト	釧路景雲中
5	1491	明日実 宗一(3)	アシミ ヨウイチ	釧路青陵中
6	1072	笹川 歩夢(3)	サガワ アユム	釧路共栄中
7	388	井田 悠仁(J2)	イタ ユウジン	オホーツクAC
8	883	石井 佑岳(2)	イシイ ユウカ	釧路湖陵高

①

11組

レーン	ナンバー	氏名	カナ	所属
1	1622	本間 歩夢(2)	ホンマ アユム	釧路鳥取中
2	1641	梅本 陽(2)	ウメモト ヨウ	中標津広陵中
3	1257	佐藤 猛(3)	サトウ タケル	標津中
4	260	中崎 樂久(J2)	ナカザキ ガク	オホーツクAC
5	1102	佐藤 柊也(2)	サトウ シュウヤ	釧路景雲中
6	1071	木明 詩臣(3)	キアケ ショウ	釧路共栄中
7	1070	下川 昊汰(3)	シモカワ コウタ	釧路共栄中
8	1188	岡 拓磨(3)	オカ タクマ	釧路阿寒中

①

12組

レーン	ナンバー	氏名	カナ	所属
1	1253	菅井 琉唯(2)	スガイルイ	標津中
2	472	岩本 嵩成(1)	イワモト コウセイ	釧路工業高
3	1828	北島 維人(3)	キタジマ ユイト	別海野付中
4	1553	高坂 洸史(3)	タカサカ ヒロフミ	白糠中
5	1273	岡 拓哉(2)	オカ タクヤ	釧路大楽毛中
6	1287	地舘 匠翔(3)	チダテ タクト	釧路大楽毛中
7	473	小川 太一(1)	オカワ タイチ	釧路工業高
8	1606	小野 壮琉(3)	オノ タケル	釧路鳥取西中

①

13組

レーン	ナンバー	氏名	カナ	所属
1	1073	武藤 汰音(3)	ムトウ タオ	釧路共栄中
2	4	山室 泰雅	ヤマムロ タイガ	キープオンランニング
3	1432	佐藤 嘉人(2)	サトウ ヒロト	鶴居中
4	1469	堀内 敬心(2)	ホリウチ ケイシン	浜中茶内中
5	1305	西田 共希(3)	ニシダ トモキ	釧路春採中
6	1535	小寺 翔太(2)	コテラ ショウタ	厚岸真龍中
7	1131	伊藤 恵介(2)	イトウ ケイスケ	釧路富原中
8	383	荒井 健翔(1)	アライ ケント	根室高

①

14組

レーン	ナンバー	氏名	カナ	所属
1	1360	及川 秀夫(2)	オикаワ ヒデオ	釧路北中
2	1310	鹿能 楓大(2)	カノウ フウタ	釧路春採中
3	1603	木幡 隼也(3)	コハタ シュンヤ	釧路鳥取西中
4	1837	上山 碧来(2)	カミヤマ ソラ	釧路鳥取西中
5	1045	能勢 隼(2)	ノセ ハヤト	附属釧路義務
6	1104	横山 瑠己(2)	ヨコヤマ ルイ	釧路景雲中
7	1611	奥山 漣太郎(2)	オクヤマ レンタロウ	釧路鳥取西中
8	1437	藤原 拓也(1)	フジワラ タクヤ	鶴居中

①

15組

レーン	ナンバー	氏名	カナ	所属
2	1629	加茂 永基(2)	カモ エキ	釧路鳥取中
3	1121	大南 颯祐(1)	オホナムリ ソウスケ	釧路富原中
4	1618	須藤 壱紀(3)	スドウ イッキ	釧路鳥取西中
5	1816	阿部 光希(3)	アベ コウキ	標茶虹別中
6	1447	山本 瑞稀(2)	ヤマモト ミズキ	別海上西春別中
7	1036	三木 知優(2)	ミキ チヒロ	附属釧路義務
8	1494	篠原 遙斗(3)	シノハラ ハルト	釧路青陵中

①

16組

レーン	ナンバー	氏名	カナ	所属
2	1	小島 正宗(J1)	オノタ マサムネ	オホーツクAC
3	1357	遠藤 優陽(2)	エンドウ ユウヒ	釧路北中
4	1495	張江 敢介(3)	ハリエ カンスケ	釧路青陵中
5	1585	小原 紀人(2)	オハラ ノリヒト	別海西春別中
6	1386	阿部 煌永(3)	アベ コウエ	別海上春別中
7	1831	高木 颯大(2)	タカギ ソウタ	別海野付中
8	1602	倉谷 京侍(3)	クラヤ ケイジ	釧路鳥取西中

①

共通男子100m

4月29日 12:40 決 勝

17組

レーン	ナンバー	氏名	カナ	所属
2	1581	富田 僚介(3)	トミタ リョウスケ	別海西春別中
3	1498	不藤 蓮(2)	フドウ レン	釧路青陵中
4	1167	吉田 大翔(1)	ヨシダ ヒロト	釧路美原中
5	1434	東 皇希(1)	アズマ コウキ	鶴居中
6	1012	藤井 敬準(2)	フジイ ケイシュン	釧路幣舞中
7	1124	岩崎 佑希(1)	イワサキ ユウキ	釧路富原中
8	1466	加藤 碧莞(2)	カウ アオイ	浜中茶内中

①

19組

レーン	ナンバー	氏名	カナ	所属
2	1138	今 一柁(3)	イマ イッシュウ	釧路富原中
3	1381	小西 一哉(3)	コニシ カズヤ	別海上春別中
4	1615	川本 創也(2)	カワモト ソウヤ	釧路鳥取西中
5	1275	松館 空雅(2)	マツダテ クウカ	釧路大楽毛中
6	1311	小野 泰駕(2)	オノ タイカ	釧路春採中
7	1015	上坂 祐夢(1)	ウエサカ ユウト	釧路幣舞中
8	1821	本田 蒼士(1)	ホンダ ソウシ	標茶虹別中

①

21組

レーン	ナンバー	氏名	カナ	所属
2	1010	保科 巧(3)	ホシナ タクミ	釧路幣舞中
3	1361	増田 睦叶(2)	マスタ リクト	釧路北中
4	1014	北村 公汰(1)	キタムラ コウタ	釧路幣舞中
5	1163	深見 悠翔(1)	フカミ ユウト	釧路美原中
6	1614	鈴木 翔大(2)	スズキ ショウダイ	釧路鳥取西中

18組

レーン	ナンバー	氏名	カナ	所属
2	1007	塚田 秀太(3)	ツカダ シュウタ	釧路幣舞中
3	1536	高橋 千嘉(2)	タカハシ カズヨシ	厚岸真龍中
4	1271	阿部 海星(2)	アベ カイラ	釧路大楽毛中
5	1031	木村 駿介(2)	キムラ シュンスケ	附属釧路義務
6	1017	近藤 拓穂(1)	コトドウ タクホ	釧路幣舞中
7	1613	鈴木 孔明(2)	スズキ コウメイ	釧路鳥取西中
8	1123	中塚 龍星(1)	ナカツカ リュウセイ	釧路富原中

①

20組

レーン	ナンバー	氏名	カナ	所属
2	1018	遠藤 聖(1)	エントウ コウキ	釧路幣舞中
3	1132	長谷川 頼人(2)	ハセガワ ヨリト	釧路富原中
4	1387	加藤 蒼一朗(3)	カウ ソウイチロウ	別海上春別中
5	1820	小端 響己(2)	コハタ ヒビキ	標茶虹別中
6	1013	鈴木 翔帝(2)	スズキ ショウト	釧路幣舞中
7	1620	佐藤 駿(2)	サウ シュン	釧路鳥取西中
8	1277	日野 溪太(2)	ヒノ ケイタ	釧路大楽毛中

①

レーン	ナンバー	氏名	カナ	所属
7	1819	三浦 佑太(3)	ミウラ ユウタ	標茶虹別中
8	1443	佐藤 将太(1)	サウ ショウタ	別海上春別中

①

共通女子100m

4月29日 13:30 決 勝

1組

レーン	ナンバー	氏名	カナ	所属
1	741	小野寺 鈴華(3)	オノデラ リンカ	釧路明輝高
2	427	菊池 妃菜希(3)	キクチ ヒナノ	武修館高
3	2365	春名 凜子(3)	ハルナ リンコ	釧路北中
4	429	中塚 和花(3)	ナカツカ ノカ	武修館高
5	430	馬場 歩果(3)	バハ アユカ	武修館高
6	2360	嗟峨 千寛(3)	サガ チヒロ	釧路北中
7	428	鈴木 さくら(3)	スズキ サクラ	武修館高
8	511	水野 琳(3)	ミズノ リン	釧路北陽高

①

3組

レーン	ナンバー	氏名	カナ	所属
1	77	廣田 彩華(2)	ヒロタ アヤカ	美幌北中
2	757	渡部 結羽(2)	ワタナベ ユウ	釧路明輝高
3	417	柿崎 海華(1)	カキザキ ミミカ	武修館高
4	525	高橋 和花(2)	タカハシ ノカ	釧路北陽高
5	2496	白神 好未鈴(3)	シラカミ スミレ	釧路青陵中
6	524	鈴木 眞琴(2)	スズキ マコト	釧路北陽高
7	2184	山崎 結夢(3)	ヤマザキ ユメ	釧路阿寒中
8	2108	和田 歩花(3)	ワダ ホカ	釧路景雲中

①

2組

レーン	ナンバー	氏名	カナ	所属
1	2065	小林 碧羽(2)	コバヤシ アオハ	釧路共栄中
2	2432	志村 萌絵(2)	シムラ モエ	鶴居中
3	2038	戸田 百音(3)	トダ モモネ	附属釧路義務
4	3580	大内 埜瑚(J1)	オウチ ノコ	美幌RC
5	2363	佐久間 衣月(3)	サカ イツキ	釧路北中
6	514	山崎 愛歌(3)	ヤマザキ アイカ	釧路北陽高
7	161	福井 花歩(J2)	フクイ ハナ	オホーツクAC
8	523	鈴木 彩芭(2)	スズキ イロハ	釧路北陽高

①

4組

レーン	ナンバー	氏名	カナ	所属
1	2063	渡部 桜音(3)	ワタナベ オウ	釧路共栄中
2	2311	森 千晶(2)	モリ チアキ	釧路春採中
3	2495	金子 真桜(3)	カネコ マオ	釧路青陵中
4	2131	工藤 咲來(1)	クドウ サクラ	釧路富原中
5	2533	原田 玲乃(2)	ハラダ レノ	厚岸真龍中
6	2591	西内 実優(2)	ニシウチ ミユウ	釧路鳥取西中
7	2531	上田 真温(2)	ウエダ マオ	厚岸真龍中
8	2640	長谷川 ひな(2)	ハセガワ ヒナ	釧路鳥取中

①

共通女子100m

4月29日 13:30 決勝

5組

レーン	ナンバー	氏名	カナ	所属
1	2113	塩田 有葉(2)	シタバ アリカ	釧路景雲中
2	2121	神田 琉音(3)	カンダ ルイ	釧路富原中
3	2099	辻 和々花(3)	ツジ ノカ	釧路景雲中
4	2102	速水 瑚春(3)	ハヤミ コハル	釧路景雲中
5	2829	北島 凜音(2)	キタジマ リオ	別海野付中
6	2494	浅利 るな(3)	アサリ ルナ	釧路青陵中
7	2123	平尾 こゆき(3)	ヒラオ コユキ	釧路富原中
8	2674	宮崎 真悠(2)	ミヤザキ マユ	釧路鳥取中

①

7組

レーン	ナンバー	氏名	カナ	所属
2	2498	野村 奈南(2)	ノムラ ナナ	釧路青陵中
3	2100	鳥谷部 梓永(3)	トリヤベ シエ	釧路景雲中
4	2064	嵐 伊紗那(2)	アラシ イサナ	釧路共栄中
5	2	林田 枝美里(2)	ハヤシタ エミリ	釧教大
6	2126	神田 朱凜(2)	カンダ シュリ	釧路富原中
7	2541	前畑 さくら(1)	マエハタ サクラ	厚岸真龍中
8	2497	赤川 莉央奈(2)	アカガワ リオナ	釧路青陵中

①

9組

レーン	ナンバー	氏名	カナ	所属
2	2354	松井 玲菜(1)	マツイ レナ	釧路北中
3	2109	遠藤 美音(2)	エンドウ ミオン	釧路景雲中
4	2352	山根 愛結(1)	ヤマネ ミユウ	釧路北中
5	2133	榎 かのあ(1)	エノ カノア	釧路富原中
6	2241	井口 芽維(3)	イグチ メイ	標津中
7	2159	野村 月妃菜(3)	ノムラ ツキナ	釧路美原中
8	2124	千葉 愛音(3)	チバ メイ	釧路富原中

①

11組

レーン	ナンバー	氏名	カナ	所属
2	2164	山吉 未悠(1)	ヤマヨシ ミユウ	釧路美原中
3	2118	平山 心咲(2)	ヒラヤマ ミサキ	釧路景雲中
4	2162	伊藤 夏菜(1)	イトウ ナナ	釧路美原中
5	2631	佐藤 李琉羽(3)	サトゥ リルハ	釧路鳥取中
6	2581	櫻井 彩花(2)	サクライ アヤカ	別海西春別中
7	2633	大村 瞳衣(3)	オオムラ メイ	釧路鳥取中
8	2161	飯澤 萌衣(1)	イザワ モエ	釧路美原中

①

13組

レーン	ナンバー	氏名	カナ	所属
2	2351	岩渕 佳鈴(1)	イワブチ カリン	釧路北中
3	2019	波平 莉子(2)	ナミヒラ リコ	釧路幣舞中
4	2738	中陳 杏梨(2)	ナカジン アンリ	歯舞学園
5	2020	佐藤 そな(1)	サトゥ ソナ	釧路幣舞中
6	2353	土屋 心緒(1)	ツチヤ シオン	釧路北中

6組

レーン	ナンバー	氏名	カナ	所属
1	2097	鈴木 ありさ(3)	スズキ アリサ	釧路景雲中
2	2221	上田 侑奈(3)	ウエダ ユナ	標茶中
3	2362	井上 悠里(3)	イノウエ ユリ	釧路北中
4	2310	平山 怜(2)	ヒラヤマ レイ	釧路春採中
5	2110	佐久間 美羽(2)	サカマ ミウ	釧路景雲中
6	2122	関 美結(3)	セキ ミユ	釧路富原中
7	2066	中村 茉稟(2)	ナカムラ マリン	釧路共栄中
8	2635	奥谷 玲菜(3)	オカヤ レナ	釧路鳥取中

①

8組

レーン	ナンバー	氏名	カナ	所属
2	2676	村岡 李音(2)	ムラオカ リン	釧路鳥取中
3	2622	平 彩飛(2)	タイラ アサヒ	釧路鳥取中
4	2132	白崎 瑞奈(1)	シラサキ ミチ	釧路富原中
5	2111	佐々木 蒼羅(2)	ササキ ソラ	釧路景雲中
6	2463	目黒 あのん(3)	メグロ アン	浜中茶内中
7	2623	竹田 彩伽(2)	タケダ アヤカ	釧路鳥取中
8	2115	棚山 莉子(2)	タナヤマ リコ	釧路景雲中

①

10組

レーン	ナンバー	氏名	カナ	所属
2	2532	桑田 羽琉(2)	クワタ ウル	厚岸真龍中
3	2675	川中 友結(2)	カワナカ ユウ	釧路鳥取中
4	384	佐藤 美菜(3)	サトゥ ミチ	根室高
5	2359	青木 このみ(3)	アオキ コノミ	釧路北中
6	2157	山吉 由夏(3)	ヤマヨシ ユナ	釧路美原中
7	2594	村山 未玖(2)	ムラヤマ ミク	釧路鳥取西中
8	2673	千廣 里桜(2)	チヒロ リオ	釧路鳥取中

①

12組

レーン	ナンバー	氏名	カナ	所属
2	2818	笛木 桜和(1)	フエキ サナ	標茶虹別中
3	2737	佐藤 文音(3)	サトゥ アヤネ	歯舞学園
4	1	相馬 夏好(1)	ソウマ カ	北見藤高
5	2381	栗野 鈴依(3)	アヲノ レイ	別海上春別中
6	2163	宮崎 凜(1)	ミヤザキ リン	釧路美原中
7	2134	竹田 ことみ(1)	タケダ コトミ	釧路富原中
8	2817	菊地 凜(1)	キクチ リン	標茶虹別中

①

レーン	ナンバー	氏名	カナ	所属
7	2816	高橋 愛華(1)	タカハシ アイカ	標茶虹別中
8	2583	町屋 友音(2)	マチヤ ユノ	別海西春別中

①

共通男子200m

4月29日 09:00 決 勝

1組

レーン	ナンバー	氏名	カナ	所属
1	515	佐藤 勇晴(3)	サウ イッセイ	釧路北陽高
2	518	布川 央真(3)	ヌカワ オウマ	釧路北陽高
3	384	古館 亮汰(3)	フルダテ リョウタ	根室高
4	428	佐藤 星空(3)	サウ セイ	武修館高
5	611	石崎 琉輝(3)	イザキ リュウキ	標茶高
6	747	戸島 天晴(3)	トシマ テンセイ	釧路明輝高
7	607	長谷 歩夢(3)	ハセ アユム	標茶高
8	429	佐藤 想海(3)	サウ モカ	武修館高

①

2組

レーン	ナンバー	氏名	カナ	所属
1	859	長谷川 智広(3)	ハセガワ サトヒロ	釧路江南高
2	432	奥谷 ハル(2)	オクヤ ハル	武修館高
3	868	星 伶音(1)	ホシ レオン	釧路江南高
4	275	関川 真斗(3)	セキガ マコト	標津高
5	867	別井 一翔(2)	ベツイ カズト	釧路江南高
6	391	小島 大和(3)	コジマ ヤマト	根室高
7	866	菊地 良聖(2)	キクチ リョウセイ	釧路江南高
8	398	吉田 稜(3)	ヨシダ リョウ	根室高

①

3組

レーン	ナンバー	氏名	カナ	所属
1	1139	島竹 逢生(3)	シマタケ アイキ	釧路富原中
2	1135	竹田 雄翔(3)	タケダ ユウト	釧路富原中
3	484	木村 龍之介(3)	キムラ リュウノスケ	釧路工業高
4	526	古野 心輝(2)	フルノ シキ	釧路北陽高
5	1624	坂下 晴樹(1)	サカタ ハルキ	標茶高
6	437	堀内 皇世(2)	ホリウチ コウセイ	武修館高
7	1626	伊藤 嶺汰(3)	イトウ レイタ	釧路鳥取中
8	491	上藤 海登(2)	アゲフジ カイト	釧路工業高

①

4組

レーン	ナンバー	氏名	カナ	所属
1	1161	渡邊 悠聖(2)	ワタナベ ユウセイ	釧路美原中
2	492	蝦名 虎之助(2)	エビナ トラノスケ	釧路工業高
3	1493	齊藤 蒼空(3)	サイトウ ソラ	釧路青陵中
4	1159	日野 来飛(3)	ヒノ ライト	釧路美原中
5	524	佐藤 優羽(2)	サウ ユウハ	釧路北陽高
6	481	尾崎 太陽(3)	オザキ タイヨウ	釧路工業高
7	1103	高島 琉斗(2)	タカシマ リュウト	釧路景雲中
8	1160	佐伯 幸伸(2)	サエキ ユキノブ	釧路美原中

①

5組

レーン	ナンバー	氏名	カナ	所属
1	1102	佐藤 柊也(2)	サウ シュウヤ	釧路景雲中
2	1641	梅本 陽(2)	ウメト ヨウ	中標津広陵中
3	1605	大槻 祐介(3)	オツキ ユウスケ	釧路鳥取西中
4	495	久保 将春(2)	クボ マサル	釧路工業高
5	321	伊井 大河(3)	イイ タカ	別海高
6	1496	杉野 渉(2)	スギノ ワタル	釧路青陵中
7	1131	伊藤 恵介(2)	イトウ ケイスケ	釧路富原中
8	1273	岡 拓哉(2)	オカ タクヤ	釧路大楽毛中

①

6組

レーン	ナンバー	氏名	カナ	所属
2	1305	西田 共希(3)	ニシダ トモキ	釧路春採中
3	1606	小野 壮琉(3)	オノ タケル	釧路鳥取西中
4	1287	地舘 匠翔(3)	チダテ タクト	釧路大楽毛中
5	1622	本間 歩夢(2)	ホンマ アユム	釧路鳥取中
6	1816	阿部 光希(3)	アベ コウキ	標茶虹別中
7	1357	遠藤 優陽(2)	エントウ ユウヒ	釧路北中
8	1629	加茂 永基(2)	カモ エキ	釧路鳥取中

①

7組

レーン	ナンバー	氏名	カナ	所属
2	1132	長谷川 頼人(2)	ハセガワ ヨリト	釧路富原中
3	1104	横山 瑠己(2)	ヨコヤマ ルイ	釧路景雲中
4	1271	阿部 海星(2)	アベ カイラ	釧路大楽毛中
5	1386	阿部 煌永(3)	アベ コウエ	別海上春別中
6	1585	小原 紀人(2)	オハラ ノリヒト	別海西春別中
7	1536	高橋 千嘉(2)	タカハシ カズヨシ	厚岸真龍中
8	1277	日野 溪太(2)	ヒノ ケイタ	釧路大楽毛中

①

8組

レーン	ナンバー	氏名	カナ	所属
2	1016	杉谷 一咲(1)	スギヤ イッセイ	釧路幣舞中
3	1361	増田 睦叶(2)	マスタ リクト	釧路北中
4	1100	色木 大翔(3)	イロキ タイト	釧路景雲中
5	1381	小西 一哉(3)	コニシ カズヤ	別海上春別中
6	462	中田 遥大(2)	ナカタ ハルト	霧多布高
7	389	佐藤 羽玖斗(2)	サウ ハクト	根室高
8	1017	近藤 拓穂(1)	コントウ タクホ	釧路幣舞中

①

9組

レーン	ナンバー	氏名	カナ	所属
2	1007	塚田 秀太(3)	ツカタ シュウタ	釧路幣舞中
3	1013	鈴木 翔帝(2)	スズキ ショウト	釧路幣舞中
4	1447	山本 瑞稀(2)	ヤマモト ミズキ	別海上西春別中
5	1010	保科 巧(3)	ホシナ タクミ	釧路幣舞中
6	383	荒井 健翔(1)	アライ ケント	根室高

レーン	ナンバー	氏名	カナ	所属
7	1443	佐藤 将太(1)	サウ ショウタ	別海上西春別中
8	1820	小端 響己(2)	コハタ ヒビキ	標茶虹別中

①

共通女子200m

4月29日 09:20 決 勝

1組

レーン	ナンバー	氏名	ｶﾅ	所属
1	514	山崎 愛歌(3)	ヤマザキ アイカ	釧路北陽高
2	2363	佐久間 衣月(3)	サクマ イツキ	釧路北中
3	429	中塚 和花(3)	ナカツカ ワカ	武修館高
4	2365	春名 凜子(3)	ハルナ リンコ	釧路北中
5	428	鈴木 さくら(3)	スズキ サクラ	武修館高
6	427	菊池 妃菜希(3)	キクチ ヒナノ	武修館高
7	2360	嵯峨 千寛(3)	サガ チヒロ	釧路北中
8	521	藤井 聡弥(3)	フジイ サトミ	釧路北陽高

①

2組

レーン	ナンバー	氏名	ｶﾅ	所属
1	2882	高橋 藍結(3)	タカハシ アユ	別海中央中
2	2108	和田 歩花(3)	ワダ ホノカ	釧路景雲中
3	525	高橋 和花(2)	タカハシ ワカ	釧路北陽高
4	867	嵐 月乃(3)	アライ ツキノ	釧路江南高
5	875	土屋 綾音(2)	ツチヤ アヤネ	釧路湖陵高
6	2065	小林 碧羽(2)	コバヤシ アオハ	釧路共栄中
7	878	稲葉 小絵(3)	イハバ サエ	釧路湖陵高
8	868	鈴木 瞳月(3)	スズキ ツヅク	釧路江南高

①

3組

レーン	ナンバー	氏名	ｶﾅ	所属
2	2111	佐々木 蒼羅(2)	ササキ ソラ	釧路景雲中
3	2498	野村 奈南(2)	ノムラ ナナ	釧路青陵中
4	2100	鳥谷部 梓永(3)	トリヤベ シエ	釧路景雲中
5	2121	神田 琉音(3)	カンダ ルイ	釧路富原中
6	2829	北島 凜音(2)	キタジマ リオ	別海野付中
7	2640	長谷川 ひな(2)	ハセガワ ヒナ	釧路鳥取中
8	2097	鈴木 ありさ(3)	スズキ アリサ	釧路景雲中

①

4組

レーン	ナンバー	氏名	ｶﾅ	所属
2	2131	工藤 咲來(1)	クドウ サクラ	釧路富原中
3	2126	神田 朱凜(2)	カンダ シュリ	釧路富原中
4	384	佐藤 美菜(3)	サトリ ミナ	根室高
5	2122	関 美結(3)	セキ ミユ	釧路富原中
6	2873	横山 真乃(2)	ヨコヤマ マノ	別海中央中
7	2124	千葉 愛音(3)	チバ アイ	釧路富原中
8	2157	山吉 由夏(3)	ヤマヨシ ユナ	釧路美原中

①

5組

レーン	ナンバー	氏名	ｶﾅ	所属
2	2134	竹田 ことみ(1)	タケダ コトミ	釧路富原中
3	2830	中野 星利(2)	ナカノ アカリ	別海野付中
4	2633	大村 瞳衣(3)	オオムラ メイ	釧路鳥取中
5	2132	白崎 瑞奈(1)	シラサキ ミナ	釧路富原中
6	2019	波平 莉子(2)	ナミヒラ リコ	釧路幣舞中

レーン	ナンバー	氏名	ｶﾅ	所属
7	2353	土屋 心緒(1)	ツチヤ シオン	釧路北中
8	2133	榎 かのあ(1)	サキ カノア	釧路富原中

①

共通男子400m

4月29日 10:40 決 勝

1組

レーン	ナンバー	氏名	ｶﾅ	所属
1	899	足立 尚優(3)	アダチ ナホロ	釧路湖陵高
2	1672	河越 一颯(3)	カワゴエ イフキ	釧路鳥取中
3	863	高橋 淳絆(2)	タカハシ ジュンキ	釧路江南高
4	743	酒井 俊貴(3)	サイ シュンキ	釧路明輝高
5	865	佐藤 佑真(2)	サトウ ユウマ	釧路江南高
6	8	佐藤 翔太	サトウ ショウタ	オホーツクAC
7	418	田代 真柊(1)	タシロ マト	武修館高
8	434	金打 輝来(2)	カネウチ キラ	武修館高

①

2組

レーン	ナンバー	氏名	ｶﾅ	所属
2	1007	酒井 陽悠(1)	サイ ヒユウ	標茶高
3	388	上田 晴斗(3)	ウエダ ハルト	根室高
4	864	三上 晃弥(2)	ミカミ コウヤ	釧路江南高
5	523	小田 優之心(2)	オダ ユウシン	釧路北陽高
6	1760	高橋 翔真(3)	タカハシ ショウマ	根室光洋中
7	483	蝦名 龍信(3)	エビナ リュウシン	釧路工業高
8	463	永谷 陸人(2)	ナガタニ リクト	霧多布高

①

3組

レーン	ナンバー	氏名	ｶﾅ	所属
2	1638	青木 嘉月(3)	アキ カツキ	釧路鳥取中
3	1101	緒方 暁也(2)	オガタ トシヤ	釧路景雲中
4	1137	山崎 蒼太(3)	ヤマザキ ソウタ	釧路富原中
5	1159	日野 来飛(3)	ヒノ ライト	釧路美原中
6	1276	草富 大月(3)	クサトミ タツキ	釧路大楽毛中
7	595	西山 獅音(2)	ニシヤマ リオン	標茶高
8	1290	西 暁太(3)	ニシ アキト	釧路大楽毛中

①

4組

レーン	ナンバー	氏名	ｶﾅ	所属
2	1360	及川 秀夫(2)	オイカワ ヒデオ	釧路北中
3	1287	佐々木 瑛大(3)	ササキ エイタ	釧路大楽毛中
4	1286	石戸谷 翔弥(3)	イシトヤ ショウヤ	釧路大楽毛中
5	1618	須藤 壱紀(3)	スドウ イッキ	釧路鳥取西中
6	1100	色木 大翔(3)	イロキ タロウ	釧路景雲中
7	1602	倉谷 京侍(3)	クラヤ ケイジ	釧路鳥取西中
8	1167	吉田 大翔(1)	ヨシダ ヒロト	釧路美原中

①

共通男子400m

4月29日 10:40 決 勝

5組

レーン	ナンバー	氏名	カナ	所属	レーン	ナンバー	氏名	カナ	所属
2	1121	大南 颯祐(1)	オオナミ ソウスケ	釧路富原中	7	1123	中塚 龍星(1)	ナカツカ リュウセイ	釧路富原中
3	1433	秋里 康平(2)	アキサト コウヘイ	鶴居中	8	1383	小西 涼太郎(2)	コニシ リョウタロウ	別海上春別中
4	1613	鈴木 孔明(2)	スズキ コウメイ	釧路鳥取西中					
5	1124	岩崎 佑希(1)	イワサキ ユウキ	釧路富原中					
6	1831	高木 颯大(2)	タカギ ソウタ	別海野付中					

①

共通女子400m

4月29日 11:00 決 勝

レーン	ナンバー	氏名	カナ	所属	レーン	ナンバー	氏名	カナ	所属
2	512	宮崎 初菜(3)	ミヤザキ ニイナ	釧路北陽高	6	875	土屋 綾音(2)	ツチヤ アヤネ	釧路湖陵高
3	521	藤井 聡弥(3)	フジイ サトミ	釧路北陽高	7	522	佐々木 遥香(2)	ササキ ハルカ	釧路北陽高
4	831	倉谷 紗鳥(2)	クラヤ サトリ	釧路江南高					
5	523	鈴木 彩芭(2)	スズキ イロハ	釧路北陽高					

①

小学1～4年男子800m

4月29日 14:00 決 勝

レーン	ナンバー	氏名	カナ	所属	レーン	ナンバー	氏名	カナ	所属
1	3103	菱沼 翔稀(S4)	ヒシヌマ ショウキ	鶴居AC	10	3443	阿賀 郁人(S4)	アガ イト	清里陸少
2	3342	片野 大河(S4)	カタノ タイガ	別海陸少	11	3491	三浦 直樹(S4)	ミウラ ナオキ	美幌RC
3	3140	曾根 楓太(S3)	ソネ フウタ	美幌RC	12	3442	平賀 絆(S4)	ヒラガ キズナ	知床AC
4	3347	吉田 悠真(S2)	ヨシダ ユウマ	釧路AC	13	3043	福井 斗希仁(S4)	フクイ トキヒサ	厚岸RC
5	3490	齊藤 巧将(S4)	サイトウ ショウマサ	釧路JRC	14	3445	横畠 巽(S3)	ヨコハタ ケツミ	清里陸少
6	3410	可児 優我(S4)	カニ ユウガ	知床AC	15	3141	佐藤 練(S3)	サトウ レン	美幌RC
7	3045	辺見 海仁(S3)	ヘミ カイト	釧路JRC	16	3148	植村 龍煌(S4)	ウエムラ リュウキ	白糠陸少
8	3312	吉田 壮汰(S4)	ヨシダ ソウタ	釧路AC	17	3194	飯山 陽太(S4)	イヤマ ヨウタ	美幌RC
9	3193	反怖 樹(S4)	タンブ イツキ	美幌RC	18	3195	中野 平(S4)	ナノ タイラ	鶴居AC

①

②

小学女子800m

4月29日 14:05 決 勝

1組					2組				
レーン	ナンバー	氏名	カナ	所属	レーン	ナンバー	氏名	カナ	所属
1	3580	朝井 冴郁(S4)	アサイ サイヤ	白糠陸少	1	3524	磯貝 謡(S3)	イソガイ ウタイ	釧路JRC
2	3976	田中 杏心(S5)	タナカ アコ	美幌RC	2	3548	影山 大瀬(S4)	カゲヤマ オオセ	美幌RC
3	3561	永井 咲菜(S5)	ナガイ サキナ	オホーツクキッズ	3	3521	近藤 優奈(S4)	コンドウ ユナ	釧路JRC
4	3726	森 妃依(S6)	モリ ヒヨリ	知床AC	4	3740	松田 陽莉(S3)	マツダ ヒマリ	美幌RC
5	3530	野田 心花(S6)	ノダ コノハ	白糠陸少	5	3735	石川 知奈(S4)	イシカワ チナ	美幌RC
6	3666	蠟山 あかり(S6)	ロウヤマ アカリ	別海陸少	6	3733	山口 珠依(S6)	ヤマぐチ シユイ	美幌RC
7	3652	人見 千結(5)	ヒトミ チユ	足寄小	7	3748	佐藤 琴奈(S6)	サトウ コトナ	釧路JRC
8	3884	松井 杏美李(S6)	マツイ アミリ	美幌RC	8	3546	谷山 心緒(S5)	タニヤマ ミオ	幕別陸少
9	3730	古都 瑠亜(S6)	フルツ ルア	網走陸少	9	3977	川崎 樹乃(S4)	カサキ ジュノ	美幌RC
10	3975	長谷川 蓮奈(S5)	ハセガワ レナ	美幌RC	10	3594	松井 葉夏(S4)	マツイ ハナ	釧路JRC
11	3900	嵐 杏珠(S6)	アラシ アンジュ	釧路JRC	11	3739	吉田 香穂(S3)	ヨシダ コホ	美幌RC
12	3620	海老根心奈(3)	エビネ ココナ	釧路阿寒湖義務	12	3522	鎌田 杏優(S4)	カマダ アンズ	釧路JRC
13	3725	人見 仁菜(6)	ヒトミ ニナ	足寄小	13	3615	上山 璃乃(S4)	カミヤマ リノ	美幌RC
14	3578	宮古 杏(S6)	ミヤコ アン	別海陸少					

①

①

小学女子800m

4月29日 14:05 決 勝

3組

レーン	ナンバー	氏名	カナ	所属	レーン	ナンバー	氏名	カナ	所属
1	3646	内田 晴(S3)	ウチダ ハル	白糠陸少	8	3616	田中 雪芽(S4)	タナカ ユキメ	美幌RC
2	3658	廣橋 咲良(S3)	ヒロハシ サクラ	白糠陸少	9	3656	辺見 咲菜(S3)	ヘミ サキナ	釧路JRC
3	3699	佐々木 六花(S4)	ササキ リッカ	鶴居A C	10	3618	高橋 理帆(S2)	タカハシ リホ	美幌RC
4	3623	竹本 美晴(S3)	タケモト ミハル	別海陸少	11	3526	嵐 虹子(S2)	アラン ニジコ	釧路JRC
5	3736	佐藤 瑠依(S3)	サトウ ルイ	美幌RC	12	3737	鈴木 愛梨(S3)	スズキ アイリ	美幌RC
6	3738	田中 梨心(S3)	タナカ リコ	美幌RC	13	3644	関口 想(S3)	セキグチ ソウ	釧路JRC
7	3596	荒木 秋希音(S4)	アラキ トキネ	釧路JRC					

①

共通男子800m

4月29日 14:20 決 勝

1組

レーン	ナンバー	氏名	カナ	所属
1	863	高橋 淳絆(2)	タカハシ ジュンキ	釧路江南高
2	888	草野 陽祐(3)	クサノ ヨウスケ	釧路湖陵高
3	743	酒井 俊貴(3)	サイ シュンキ	釧路明輝高
4	322	磯島 拳史郎(3)	イジマ ケンシロウ	別海高
5	897	梅田 凌雅(3)	ウメダ リョウカ	釧路湖陵高
6	6	井上 陽介	イノウエ ヨウスケ	オホーツクAC
7	898	油谷 駿輝(3)	ユタニ タカキ	釧路湖陵高
8	175	川端 俊司	カワハタ シュンジ	釧路地方陸協
9	885	浅野 泰輝(3)	アサノ タイキ	釧路湖陵高
10	859	長谷川 智広(3)	ハセガワ サトヒロ	釧路江南高
11	521	及川 慧晟(2)	オикаワ ケイセイ	釧路北陽高

①

2組

レーン	ナンバー	氏名	カナ	所属
1	1621	荒木 翔太(2)	アラキ ショウタ	釧路鳥取中
2	1137	山崎 蒼太(3)	ヤマザキ ソウタ	釧路富原中
3	1442	金澤 怜真(3)	カナザワ リョウマ	別海上西春別中
4	1134	山崎 琉矩(3)	ヤマザキ リュウキ	釧路富原中
5	1388	小島 幹太(2)	コジマ カンタ	別海上春別中
6	1627	本郷 諒祐(3)	ホンコウ リョウスケ	釧路鳥取中
7	1136	千田 陽生(3)	チタ ハルキ	釧路富原中
8	386	高橋 優吾(2)	タカハシ ユウゴ	根室高
9	1068	渡部 正太郎(3)	ワタベ ショウタロウ	釧路共栄中
10	595	西山 獅音(2)	ニシヤマ リオン	標茶高

①

3組

レーン	ナンバー	氏名	カナ	所属
1	1610	安齊 朔(2)	アンサイ サク	釧路鳥取西中
2	1259	山田 凌大(3)	ヤマダ リョウタ	標津中
3	1393	前嶋 星来(2)	マエジマ セラ	別海上春別中
4	1829	櫻田 準平(3)	サクラダ ジュンペイ	別海野付中
5	1385	菅野 優貴(2)	スガノ ユウキ	別海上春別中
6	1290	西 暁太(3)	ニシ アキト	釧路大楽毛中
7	1356	菊池 黎(3)	キクチ レイ	釧路北中
8	1258	菊地 龍(3)	キクチ リュウ	標津中
9	2	細井 大慎(J1)	ホイ タイン	オホーツクAC
10	1384	河本 琉之介(3)	カモト リュウノスケ	別海上春別中

①

4組

レーン	ナンバー	氏名	カナ	所属
1	1383	小西 涼太郎(2)	コニシ リョウタロウ	別海上春別中
2	1011	梅田 彪叶(3)	ウメダ ヒュウト	釧路幣舞中
3	1581	富田 僚介(3)	トミタ リョウスケ	別海西春別中
4	388	上田 晴斗(3)	ウエダ ハルト	根室高
5	1446	神谷 嘉音(2)	カミヤ ヒロト	別海上西春別中
6	1359	江口 楓太(2)	エグチ フウタ	釧路北中
7	1286	石戸谷 翔弥(3)	イシトヤ ショウヤ	釧路大楽毛中
8	1387	加藤 蒼一朗(3)	カノウ ソウイチロウ	別海上春別中
9	456	小松 廉(3)	コまつ レン	霧多布高
10	1008	石川 優介(3)	イシカワ ユウスケ	釧路幣舞中

①

共通女子800m

4月29日 14:40 決 勝

1組

レーン	ナンバー	氏名	カナ	所属	レーン	ナンバー	氏名	カナ	所属
1	2385	石尾 紗英(3)	イシオ サエ	別海上春別中	8	615	小島 すばる(2)	コジマ スバル	標茶高
2	2361	土屋 結愛(3)	ツチヤ ユアン	釧路北中	9	832	森田 桃羽(1)	モリタ モモハ	釧路江南高
3	2431	菱沼 華帆(2)	ヒシヌマ カホ	鶴居中	10	516	稲澤 友凜(3)	イナザワ ユリン	釧路北陽高
4	2222	高橋 侑楽(3)	タカハシ ユラ	標茶中	11	2882	高橋 藍結(3)	タカハシ アユ	別海中央中
5	873	清水 華穂(2)	シミズ カホ	釧路湖陵高					
6	515	廣保 萌衣(3)	ヒロヤス モエ	釧路北陽高					
7	2039	深津 光(3)	フカツ ヒカリ	附属釧路義務					

①

共通女子800m

4月29日 14:40 決 勝

2組

レーン	ナンバー	氏名	カ	所属	レーン	ナンバー	氏名	カ	所属
1	2581	櫻井 彩花(2)	サクライ アヤカ	別海西春別中	8	2387	高橋 優里愛(3)	タハシ ユリア	別海上春別中
2	2833	白土 きらり(1)	シラト キマリ	別海野付中	9	2593	村上 真央(2)	ムラカミ マオ	釧路鳥取西中
3	2818	笛木 桜和(1)	フエキ サナ	標茶虹別中	10	2160	木曾 莉々菜(2)	キソ リリナ	釧路美原中
4	2158	櫻井 迪花(3)	サクライ ミチカ	釧路美原中	11	2464	野間 來依叶(2)	ノマ ライハ	浜中茶内中
5	2532	桑田 羽琉(2)	クワタ ウル	厚岸真龍中					
6	871	佐澤 璃音(2)	ササワ リオン	釧路湖陵高					
7	2354	松井 玲菜(1)	マツイ レナ	釧路北中					

①

小学5, 6年男子1500m

4月29日 10:05 決 勝

ORD	ナンバー	氏名	カ	所属	ORD	ナンバー	氏名	カ	所属
1	3406	櫻村 拓篤(S6)	カシムラ タクマ	清里陸少	9	3408	森谷 樹(S6)	モリヤ イツキ	清里陸少
2	3071	鈴木 大介(S6)	スズキ ダイスケ	美幌RC	10	3219	北本 凜太郎(S6)	キタモト リンタロウ	釧路JRC
3	3406	阿賀 柊人(S6)	アガ シュウト	清里陸少	11	3360	森谷 陽希(S5)	モリヤ ハルキ	清里陸少
4	3359	谷地田 翔(S5)	ヤチダ ケル	幕別陸少	12	3114	細井 啓慎(S5)	ホソイ ケイシン	オホーツクSS
5	3402	井田 柊真(S5)	イダ シュウマ	清里陸少	13	3401	甲斐 仁翔(S5)	カイ ニチカ	清里陸少
6	3041	植村 風稀(S6)	ウエムラ オウキ	白糠陸少	14	3004	下山 恋虎(S5)	シモヤマ コトラ	別海陸少
7	3062	松田 壮一朗(S5)	マツダ ソウイチロウ	幕別陸少	15	3403	濱田 樹(S5)	ハマダ イツキ	清里陸少
8	3391	関口 大志(S5)	セキグチ タイシ	釧路JRC	16	3259	上山 怜穂(S5)	カミヤマ レオン	美幌RC

①

②

共通男子1500m

4月29日 09:45 決 勝

1組

ORD	ナンバー	氏名	カ	所属
1	1830	白土 誠一郎(3)	シラト セイイチロウ	別海野付中
2	1388	小島 幹太(2)	コジマ カンタ	別海上春別中
3	1761	奥瀬 雅斗(3)	オクセ マサト	根室光洋中
4	517	栗田 紳冴(3)	クリタ シンゴ	釧路北陽高
5	4044	大沼 龍之介	オオヌマ リュウノスケ	釧路地方陸協
6	1818	笛木 慶悟(3)	フエキ ケイゴ	標茶虹別中
7	897	梅田 凌雅(3)	ウメダ リョウカ	釧路湖陵高
8	1926	朝井 亮牙(2)	アサイ リョウガ	白糠庶路学園
9	802	佐藤 悠河(3)	サトウ ユウカ	釧路東高
10	888	草野 陽祐(3)	クサノ ヨウスケ	釧路湖陵高
11	1627	本郷 諒祐(3)	ホンゴウ リョウスケ	釧路鳥取中
12	322	磯島 拳史郎(3)	イズシマ ケンシロウ	別海高
13	1829	櫻田 準平(3)	サクラダ ジュンペイ	別海野付中
14	436	迫田 和磨(2)	サコダ カスマ	武修館高
15	1442	金澤 怜真(3)	カナザワ リョウマ	別海上西春別中
16	6	井上 陽介	イノウエ ヨウスケ	オホーツクAC
17	898	油谷 駿輝(3)	ユタニ シュンキ	釧路湖陵高
18	1621	荒木 翔太(2)	アラキ ショウタ	釧路鳥取中
19	1287	佐々木 瑛大(3)	ササキ エイタ	釧路大楽毛中

①

2組

ORD	ナンバー	氏名	カ	所属
1	1385	菅野 優貴(2)	スガノ ユウキ	別海上春別中
2	1470	目黒 心平(2)	メグロ シンペイ	浜中茶内中
3	1872	千葉 陽向(2)	チハ ヒナタ	別海中央中
4	1259	山田 凌大(3)	ヤマダ リョウタ	標津中
5	1008	石川 優介(3)	イシカワ ユウスケ	釧路幣舞中
6	1359	江口 楓太(2)	エグチ フウタ	釧路北中
7	1467	黒木 才穂(2)	クロキ サイホ	浜中茶内中
8	1819	三浦 佑太(3)	ミウラ ユウタ	標茶虹別中
9	1258	菊地 龍(3)	キクチ リュウ	標津中
10	1384	河本 琉之介(3)	カワモト リュウノスケ	別海上春別中
11	1736	三浦 拳心(3)	ミウラ ケンシン	歯舞学園
12	1881	小濱 漣(1)	コハマ レン	別海中央中
13	1446	神谷 嘉音(2)	カミヤ ヒロト	別海上西春別中
14	1393	前嶋 星来(2)	マエジマ セラ	別海上春別中
15	1356	菊池 黎(3)	キクチ レイ	釧路北中
16	1927	朝井 郷牙(1)	アサイ キョウガ	白糠庶路学園
17	1821	本田 蒼士(1)	ホンダ ソウシ	標茶虹別中
18	1011	梅田 彪叶(3)	ウメダ ヒュウト	釧路幣舞中

①

共通女子1500m

4月29日 10:00 決 勝

ORD	ナンバー	氏名	カ	所属	ORD	ナンバー	氏名	カ	所属
1	873	清水 華穂(2)	シズカ	釧路湖陵高	9	168	佐藤 理子	サウリコ	釧路地方陸協
2	516	稲澤 友凜(3)	イザワユリン	釧路北陽高	10	2361	土屋 結愛(3)	ツチヤユアン	釧路北中
3	425	福士 優梨(2)	フクシユリ	武修館高	11	2551	渡邊 心暖(1)	ワタナベコノン	白糠中
4	2387	高橋 優里愛(3)	タカハシユリア	別海上春別中	12	876	飴 麻帆(3)	アメマホ	釧路湖陵高
5	2816	高橋 愛華(1)	タカハシアキ	標茶虹別中	13	515	廣保 萌衣(3)	ヒロヤスモエ	釧路北陽高
6	2385	石尾 紗英(3)	イシオサエ	別海上春別中					
7	880	伊藤 朱里(3)	イトウアカリ	釧路湖陵高					
8	513	森田 七羽(3)	モリタナナ	釧路北陽高					

①

中学男子3000m

4月29日 14:50 決 勝

ORD	ナンバー	氏名	カ	所属
1	1761	奥瀬 雅斗(3)	オケマツト	根室光洋中
2	1552	酒井 希望(3)	サイノゾム	白糠中
3	1830	白土 誠一郎(3)	シラトセイイチロウ	別海野付中
4	1555	渡邊 開生(3)	ワタナベカイセイ	白糠中
5	230	白石 大和(J2)	シライシヤマト	オホーツクAC
6	1818	笛木 慶悟(3)	フエキケイゴ	標茶虹別中

①

共通女子3000m

4月29日 14:50 決 勝

ORD	ナンバー	氏名	カ	所属
7	520	千葉 桃華(3)	チハモモハ	釧路北陽高
8	513	森田 七羽(3)	モリタナナ	釧路北陽高
9	166	稲澤 忍	イザワシノブ	釧路地方陸協

①

共通男子5000m

4月29日 15:05 決 勝

ORD	ナンバー	氏名	カ	所属
1	4044	大沼 龍之介	オオヌマリュウノスケ	釧路地方陸協
2	517	栗田 紳冴(3)	クリタシンソウ	釧路北陽高
3	494	平本 路育(2)	ヒラモトロイ	釧路工業高
4	527	森 颯太(2)	モリソウタ	釧路北陽高
5	386	高橋 優吾(2)	タカハシユウゴ	根室高

①

小学男子80mH

4月29日 10:30 決 勝

レーン	ナンバー	氏名	カ	所属	レーン	ナンバー	氏名	カ	所属
2	3113	本田 夏向(S5)	ホンダカナタ	オホーツクキッズ	7	3409	伊場 奏太(S6)	イハカナタ	上浦陸上少年団
3	3495	長谷川 大巧(S6)	ハセガワダイコウ	美幌RC	8	3204	渡邊 碧人(S5)	ワタナベアト	釧路JRC
4	3192	吉田 恵吾(S6)	ヨシダケイゴ	美幌RC					
5	3394	竹村 祥希(S6)	タケムラショウキ	釧路JRC					
6	3329	金子 仁(S6)	カネヒロ	釧路JRC					

①

小学女子80mH

4月29日 10:30 決 勝

1組					2組				
レーン	ナンバー	氏名	カ	所属	レーン	ナンバー	氏名	カ	所属
3	3850	岡元 陽愛(S6)	オカモトヒナ	釧路JRC	3	3727	可児 梨緒音(S6)	カニリオネ	知床AC
4	3695	谷脇 那由多(S6)	タニワキナユタ	オホーツクキッズ	4	3750	磯貝 憩(S6)	イソガイイコイ	釧路JRC
5	3901	小野 愛来(S6)	オノアキラ	釧路JRC	5	3665	瀬川 ここみ(S6)	セガワココミ	知床AC
6	3971	平 絢星(S6)	ヒライアヤセ	釧路JRC	6	3909	梅津 花鈴(S6)	ウメヅカリン	鶴居AC
7	3900	嵐 杏珠(S6)	アラシアンジュ	釧路JRC	7	3891	武藤 笑瑚(S5)	ムトウニコ	釧路JRC

①

①

共通男子110mH[1.067m]

4月29日 10:15 決 勝

レーン	ナンバー	氏名	ｶﾅ	所属
2	619	石崎 大雅(3)	ｲｼｻﾞｷ ﾀｶﾀﾞ	標茶高

①

中学男子110mH[0.914m]

4月29日 10:15 決 勝

レーン	ナンバー	氏名	ｶﾅ	所属
4	1072	笹川 歩夢(3)	ｻｻｶﾞﾜ ﾏﾂﾑ	釧路共栄中
5	388	井田 悠仁(J2)	ｲﾀﾞ ﾕｳｼﾞﾝ	オホーツクAC
6	1828	北島 維人(3)	ｷﾀｼﾞﾏ ﾕｲﾄ	別海野付中
7	259	松田 優飛(J3)	ﾏﾂﾀﾞ ﾕﾌﾋ	オホーツクAC
8	1070	下川 昊汰(3)	ｼﾓｶﾞﾜ ﾕﾀ	釧路共栄中

①

共通女子100mH[0.838m]

4月29日 10:15 決 勝

レーン	ナンバー	氏名	ｶﾅ	所属
4	802	長谷川 純稟(2)	ﾊｾｶﾞﾜ ｼﾞｭﾘ	釧路東高
5	524	鈴木 眞琴(2)	ｽｽﾞｷ ﾏｺﾄ	釧路北陽高
6	430	馬場 歩果(3)	ﾊﾞﾊﾞ ﾏｶ	武修館高
7	526	竹ヶ原 美輝(2)	ﾀｹｶﾞﾊﾗ ﾐｷ	釧路北陽高
8	416	小笠原 優楽(1)	おがさわら ﾕﾗ	武修館高

①

中学女子100mH[0.762m-8.0m]

4月29日 10:15 決 勝

1組

レーン	ナンバー	氏名	ｶﾅ	所属
2	161	福井 花歩(J2)	ﾌｸｲ ｶﾊ	オホーツクAC
3	2495	金子 真桜(3)	ｶﾈｺ ﾏﾓ	釧路青陵中
4	2362	井上 悠里(3)	ｲﾉｳｴ ﾕﾘ	釧路北中
5	2533	原田 玲乃(2)	ﾊﾗﾀﾞ ﾚﾉ	厚岸真龍中
6	2092	塩田 梢葉(1)	ｼｵﾀﾞ ｺﾉﾊ	釧路景雲中
7	121	原田 莉子(J3)	ﾊﾗﾀﾞ ﾚｺ	オホーツクAC

①

2組

レーン	ナンバー	氏名	ｶﾅ	所属
3	2497	赤川 莉央奈(2)	ｱｶｶﾞﾜ ﾚｲﾅ	釧路青陵中
4	2413	梅津 柚月(3)	ｳﾒヅ ﾕヅﾞｷ	鶴居中
5	2531	上田 真温(2)	ｳｴﾀﾞ ﾏﾓ	厚岸真龍中
6	2672	竹田 百伽(3)	ﾀｹﾀﾞ ﾓｶ	釧路鳥取中
7	2064	嵐 伊紗那(2)	ｱﾗｼ ﾀｶ	釧路共栄中

①

小学男子4X100mR

4月29日 15:25 決 勝

小学4年男子4X100mR

2レーン 釧路JRC C	3レーン 美幌RC C
() 3143 山本 陽也(S4) ヤマト ハルヤ	() 3491 三浦 直樹(S4) ミウラ ナオキ
() 3045 辺見 海仁(S3) ヘンミ カイト	() 3193 反怖 樹(S4) タンブ イツキ
() 3044 岡元 奏樹(S3) オカモト ソウキ	() 3194 飯山 陽太(S4) イイヤマ ヨウタ
() 3146 井上 璃人(S3) イノウエ リヒト	() 3140 曾根 楓太(S3) ソネ フウタ

小学5年男子4X100mR

4レーン 釧路JRC B	5レーン 美幌RC B
() 3204 渡邊 碧人(S5) ワタナベ アト	() 3494 鯛治 大登(S5) タイジ ヒロト
() 3107 片岡 歩音(S5) カタオカ アルト	() 3258 曾我 奏斗(S5) ソガ カナト
() 3391 関口 大志(S5) セキグチ タイシ	() 3259 上山 怜穂(S5) カミヤマ レオン
() 3389 横山 凌(S5) ヨコヤマ リョウ	() 3349 宮下 悠真(S5) ミヤシタ ユウマ

小学6年男子4X100mR

6レーン 美幌RC A	7レーン 釧路JRC A
() 3326 三浦 正史(S6) ミウラ マサシ	() 3394 竹村 祥希(S6) タケムラ ショウキ
() 3192 吉田 恵吾(S6) ヨシダ ケイゴ	() 3334 渡部 俊太(S6) ワタナベ シュンタ
() 3071 鈴木 大介(S6) スズキ ダイスケ	() 3329 金子 仁(S6) カネコ ジン
() 3495 長谷川 大巧(S6) ハセガワ ダイゴ	() 3392 菊地 瞬(S6) キクチ シュン

順位	チーム名	記録
1	_____	_____
2	_____	_____

小学女子4X100mR

4月29日 15:25 決 勝

1組

小学4年女子4X100mR

3レーン 美幌RCF	4レーン 釧路JRCD
() 3735 石川 知奈(S4) イシカワ チナ	() 3595 金子 心(S4) カネコ ココロ
() 3548 影山 大瀬(S4) カゲヤマ オオセ	() 3522 鎌田 杏優(S4) カマタ アンズ
() 3614 佐藤 潤亜(S4) サトウ ウルア	() 3523 藤島 咲菜(S4) フジシマ サキナ
() 3615 上山 璃乃(S4) カミヤマ リノ	() 3596 荒木 秋希音(S4) アラキ トキネ

小学5年女子4X100mR

5レーン 美幌RCE	6レーン 厚岸RCB	7レーン 釧路JRCC
() 3975 長谷川 蓮奈(S5) ハセガワ レナ	() 3583 西口 寧桜(S5) ニシグチ ネオ	() 3889 吉田 璃央(S5) ヨシダ リオ
() 3976 田中 杏心(S5) タナカ アコ	() 3913 前畑 ななせ(S5) マエハタ ナナセ	() 3891 武藤 笑瑚(S5) ムトウ ニコ
() 3613 笹田 虹心(S5) ササダ ニコ	() 3696 竹内 璃胡(S5) タケウチ リコ	() 3892 辺見 優果(S5) ヘンミ ユウカ
() 3616 田中 雪芽(S4) タナカユキメ	() 3638 外崎 莉桜(S5) ソトサキ リオ	() 3890 吉岡 奏乃(S5) ヨシオカ ソノ
()	() 3654 山吉 華瑠(S5) ヤマヨシ ハル	

順位	チーム名	記録
1	_____	_____
2	_____	_____

小学女子4X100mR

4月29日 15:25 決 勝

2組

小学6年女子4X100mR

1レーン 美幌RCD	2レーン 厚岸RCA	3レーン 釧路JRCB
() 3884 松井 杏美李(S6) マツイ アミリ	() 3912 川村 花代(S6) カムラ カヨ	() 3900 嵐 杏珠(S6) アラシ アンジユ
() 3957 佐藤 莉埜(S6) サトウ リノ	() 3875 西田 わこ(S6) ニシダ ワコ	() 3971 平 絢星(S6) タイラ アヤセ
() 3959 石川 知優(S6) イシカワ チユ	() 3636 福井 希依(S6) フカイ ノイ	() 3749 岸田 葵依(S6) キシダ アオイ
() 3664 福井 こよみ(S6) フカイ コヨミ	() 3637 太田 有優(S6) オオタ ユズメ	() 3972 小田島 璃奈(S6) オダシマ リナ
()	() 3728 一戸 ななみ(S6) イチノ ナナミ	
4レーン 知床ACA	5レーン 釧路JRCA	
() 3665 瀬川 ここみ(S6) セカワ ココミ	() 3748 佐藤 琴奈(S6) サトウ コトナ	
() 3984 丸井 椿(S6) マルイ ツバキ	() 3901 小野 愛來(S6) オノ アイラ	
() 3731 永江 綺良(S6) ナガエ キラ	() 3850 岡元 陽愛(S6) オカモト ヒナ	
() 3501 澤田 芽依(S5) サワダ メイ	() 3935 竹内 琉華(S6) タケウチ ルカ	

順位	チーム名	記録
1		
2		

小学混合4X100mR

6レーン 釧路JRCE	7レーン 幕別陸少A	8レーン 知床ACA
() 3219 北本 凜太郎(S6) キタモト リンタロウ	() 3060 有馬 湊(S5) アリマ ミト	() 3726 森 妃依(S6) モリ ヒヨリ
() 3829 佐藤 寧々花(S6) サトウ ネネカ	() 3062 松田 壮一朗(S5) マツダ ソウイチロウ	() 3727 可児 梨緒音(S6) カニ リオネ
() 3750 磯貝 憩(S6) イソガイ イコイ	() 3546 谷山 心緒(S5) タニヤマ ミオ	() 3153 平賀 琥珀(S5) ヒラガ コハク
() 3404 森 晴輝(S5) モリ ハルキ	() 3653 茂木 麗奈(S5) モギ レイナ	() 3150 鈴木 漣起(S5) スズキ ナミキ

順位	チーム名	記録	順位	チーム名	記録
1			2		

共通男子4X100mR

4月29日 15:25 決 勝

1組

1レーン 釧路江南A	2レーン 釧路大A	3レーン 釧路工業A
() 859 長谷川 智広(3) ハセガワ サトヒロ	() 10 今井 涼介(3) イマイ リョウスケ	() 481 尾崎 太陽(3) オザキ タイヨウ
() 866 菊地 良聖(2) キクチ リョウセイ	() 18 大塚 琉世(2) オオツカ リュウセイ	() 482 鈴木 拓馬(3) スズキ タクマ
() 863 高橋 淳絆(2) タカハシ ジュンキ	() 21 三橋 央翔(1) ミツハシ ヒロト	() 483 蝦名 龍信(3) エビナ リュウシン
() 865 佐藤 佑真(2) サトウ ユウマ	() 19 吉田 大起(2) ヨシダ ダイキ	() 484 木村 龍之介(3) キムラ リュウノスケ
() 867 別井 一翔(2) ベツイ カズト	()	() 485 高平 楠託(3) タカヒラ ナタク
() 868 星 伶音(1) ホシ レオン	()	()
4レーン 釧路湖陵高A	5レーン 釧路北陽高A	6レーン 根室高A
() 891 船木 優汰(3) フナキ ユウタ	() 515 佐藤 勇晴(3) サトウ イッセイ	() 388 上田 晴斗(3) ウエダ ハルト
() 885 浅野 泰輝(3) アサノ タイキ	() 516 仲澤 虎伯(3) ナカサワ コハク	() 391 小島 大和(3) コジマ ヤマト
() 899 足立 尚優(3) アダチ ナカヒロ	() 518 布川 央真(3) フナカワ オウマ	() 384 古館 亮汰(3) フルタテ リョウタ
() 884 木村 鴻介(2) キムラ コウスケ	() 523 小田 優之心(2) オダ ユウシン	() 398 吉田 稜(3) ヨシダ リョウ
() 875 佐藤 晃(3) サトウ アキラ	() 526 古野 心輝(2) フルノ シキ	() 389 佐藤 羽玖斗(2) サトウ ハクト
() 172 新屋 力 シンヤ チカラ	()	() 383 荒井 健翔(1) アライ ケント
7レーン 武修館高A	8レーン 釧路工業B	
() 428 佐藤 星空(3) サトウ セイア	() 491 上藤 海登(2) アゲフジ カイト	
() 429 佐藤 想海(3) サトウ モカ	() 492 蝦名 虎之助(2) エビナ トヲノスケ	
() 430 渡辺 聖也(3) ワタナベ セイヤ	() 493 福居 奎人(2) フカイ ケイト	
() 434 金打 輝来(2) カネウチ キラ	() 494 平本 路育(2) ヒラモト ロイ	
() 437 堀内 皇世(2) ホリウチ コウセイ	() 495 久保 将春(2) クボ マサハル	
() 417 菊地 珀亜(1) キクチ ハクア	()	

順位	チーム名	記録	順位	チーム名	記録
1			2		

共通男子4X100mR

4月29日 15:25 決勝

2組

1レーン 鶴居中	2レーン 釧路鳥取中A	3レーン 釧路富原中A
() 1432 佐藤 嘉人(2) サトウ ヒロト	() 1621 荒木 翔太(2) アラキ ショウタ	() 1134 山崎 琉矩(3) ヤマザキ リュウク
() 1433 秋里 康平(2) アキサト コウヘイ	() 1626 伊藤 嶺汰(3) イトウ レイタ	() 1135 竹田 雄翔(3) タケタ ユウト
() 1434 東 皇希(1) アズマ コウキ	() 1627 本郷 諒祐(3) ホンゴウ リョウスケ	() 1136 千田 陽生(3) チダ ハルキ
() 1437 藤原 拓也(1) フジワラ タクヤ	() 1638 青木 嘉月(3) アオキ カツキ	() 1137 山崎 蒼太(3) ヤマザキ ソウタ
() 1439 鈴木 零生(1) スズキ レイ	() 1672 河越 一颯(3) カワゴエ イブキ	() 1139 島竹 逢生(3) シマタケ アイキ
() 1436 佐藤 鷲斗(1) サトウ シュウト	()	() 1131 伊藤 恵介(2) イトウ ケイスケ
4レーン 附属釧路義務A	5レーン 釧路大楽毛中A	6レーン 釧路青陵中A
() 1039 熊谷 陸人(3) クマガイ リクト	() 1273 岡 拓哉(2) オカ タクヤ	() 1491 明日実 宗一(3) アスミ ソウイチ
() 1040 塚原 拓心(3) ツカハラ タクミ	() 1287 尾屋 光翼(3) オエ コウスケ	() 1492 菊池 軌心(3) キクチ キシン
() 1041 保坂 拓人(3) ホサカ タクト	() 1287 佐々木 瑛大(3) ササキ エイタ	() 1493 齊藤 蒼空(3) サイトウ ソラ
() 1045 能勢 隼(2) ノセ ハヤト	() 1287 地舘 匠翔(3) チカダテ タクト	() 1496 杉野 渉(2) スギノ ワタル
()	() 1276 草富 大月(3) クサトミ タツキ	()
7レーン 釧路景雲中A	8レーン 釧路美原中A	
() 1101 緒方 暁也(2) オカタ トシヤ	() 1158 伊藤 隆晴(3) イトウ リュウセイ	順位 チーム名 記録
() 1102 佐藤 柊也(2) サトウ シュウヤ	() 1159 日野 来飛(3) ヒノ ライト	
() 1103 高島 琉斗(2) タカシマ リュウト	() 1160 佐伯 幸伸(2) サエキ ユキノブ	1
() 1104 横山 瑠己(2) ヨコヤマ ルイ	() 1161 渡邊 悠聖(2) ワタナベ ユウセイ	2
()	() 1163 深見 悠翔(1) フカミ ユウト	
()	() 1167 吉田 大翔(1) ヨシダ ヒロト	

共通女子4X100mR

4月29日 15:25 決勝

1組

3レーン 釧路江南A	4レーン 釧路鳥取中A	5レーン 釧路北中A
() 867 嵐 月乃(3) アラシ ツキノ	() 2635 奥谷 玲菜(3) オクヤ レナ	() 2360 嵯峨 千寛(3) サガ チヒロ
() 869 高橋 実夢(3) タカハシ ミユ	() 2640 長谷川 ひな(2) ハセガワ ヒナ	() 2362 井上 悠里(3) イノウエ ユウリ
() 868 鈴木 瞳月(3) スズキ シツク	() 2672 竹田 百伽(3) タケタ モモカ	() 2363 佐久間 衣月(3) サクマ イツキ
() 831 倉谷 紗鳥(2) クラヤ サトリ	() 2674 宮崎 真悠(2) ミヤザキ マユ	() 2365 春名 凜子(3) ハルナ リンコ
() 832 森田 桃羽(1) モリタ モモハ	() 2675 川中 友結(2) カワナカ ユウ	()
() 833 吉田 麗乃(1) ヨシダ リノ	() 2676 村岡 李音(2) ムラカ リノン	()
6レーン 釧路景雲中A	7レーン 武修館高A	8レーン 釧路北陽高A
() 2099 辻 和々花(3) ツジ ノノカ	() 427 菊池 妃菜希(3) キクチ ヒナノ	() 511 水野 琳(3) ミズノ リン
() 2102 速水 瑚春(3) ハヤミ コハル	() 428 鈴木 さくら(3) スズキ サクラ	() 514 山崎 愛歌(3) ヤマザキ アイカ
() 2108 和田 歩花(3) ワダ ホノカ	() 429 中塚 和花(3) ナカツカ ノトカ	() 521 藤井 聡弥(3) フジイ サトミ
() 2113 塩田 有菜(2) シオタ アリカ	() 430 馬場 歩果(3) バハ アユカ	() 523 鈴木 彩芭(2) スズキ アイロハ
	() 417 柿崎 海華(1) カキサキ ミミカ	() 524 鈴木 眞琴(2) スズキ マコト
		() 525 高橋 和花(2) タカハシ ノトカ
順位 チーム名 記録	順位 チーム名 記録	
1	2	

2組

3レーン 釧路富原中A	4レーン 釧路青陵中A	5レーン 釧路景雲中B
() 2121 神田 琉音(3) カンダ ルイ	() 2494 浅利 るな(3) アサリ ルナ	() 2097 鈴木 ありさ(3) スズキ アリサ
() 2123 平尾 こゆき(3) ヒラオ コユキ	() 2495 金子 真桜(3) カネコ マオ	() 2100 鳥谷部 梓永(3) トリヤベ シエ
() 2126 神田 朱凜(2) カンダ シュリ	() 2496 白神 好未鈴(3) シラカミ スズレ	() 2110 佐久間 美羽(2) サクマ ミウ
() 2131 工藤 咲來(1) クドウ サクラ	() 2497 赤川 莉央奈(2) アカガワ リオナ	() 2111 佐々木 蒼羅(2) ササキ ソラ
6レーン 釧路共栄中A	7レーン 鶴居中	8レーン 釧路美原中A
() 2065 小林 碧羽(2) コバヤシ アハ	() 2413 梅津 柚月(3) ウメツ ユツキ	() 2157 山吉 由夏(3) ヤマヨシ ユナ
() 2066 中村 茉稟(2) ナカムラ マリン	() 2431 菱沼 華帆(2) ヒシヌマ カホ	() 2158 櫻井 迪花(3) サクライ ミチカ
() 2063 渡部 桜音(3) ワタナベ オト	() 2432 志村 萌絵(2) シムラ モエ	() 2159 野村 月妃菜(3) ノムラ ツキナ
() 2064 嵐 伊紗那(2) アラシ イサナ	() 2433 佐藤 希乃羽(2) サトウ ノノハ	() 2160 木曾 莉々菜(2) キゾ リリナ
		() 2161 飯澤 萌衣(1) イハサワ モエ
		() 2162 伊藤 夏菜(1) イトウ ナナ
順位 チーム名 記録	順位 チーム名 記録	
1	2	

小学男子走高跳

4月29日 09:30 決 勝

試順	ナンバー	氏名	カ	所属
1	3329	金子 仁(S6)	カネ シン	釧路JRC
2	3192	吉田 恵吾(S6)	ヨシダ ケイゴ	美幌RC
3	3495	長谷川 大巧(S6)	ハセガワ ダイゴ	美幌RC
4	3062	松田 壮一朗(S5)	マツダ ヲウイチロウ	幕別陸少
5	3409	伊場 奏太(S6)	イハ カナタ	上浦陸上少年団
6	3326	三浦 正史(S6)	ミウラ マサシ	美幌RC
7	3153	平賀 琥珀(S5)	ヒラガ コハク	知床AC

①

②

③

④

①

③

小学女子走高跳

4月29日 09:30 決 勝

試順	ナンバー	氏名	カ	所属
1	3653	茂木 麗奈(S5)	モキ レイナ	幕別陸少
2	3637	太田 有優(S6)	オオタ ユスユ	厚岸RC
3	3892	辺見 優果(S5)	ヘミ ユウカ	釧路JRC
4	3648	森 まとい(S4)	モリ マトイ	知床AC
5	3696	竹内 璃胡(S5)	タケuchi リコ	厚岸RC
6	3501	澤田 芽依(S5)	サワダ メイ	知床AC
7	3875	西田 わこ(S6)	ニシダ ワコ	厚岸RC
8	3613	笹田 虹心(S5)	ササダ ニコ	美幌RC
9	3829	佐藤 寧々花(S6)	サトウ ネネカ	釧路JRC
10	3694	相馬 羽夏(S6)	ソウマ ハナ	オホーツクキッズ
11	3665	瀬川 ここみ(S6)	セガワ ココミ	知床AC
12	3959	石川 知優(S6)	イシカワ チユ	美幌RC
13	3935	竹内 琉華(S6)	タケuchi ルカ	釧路JRC
14	3901	小野 愛來(S6)	オノ アイラ	釧路JRC
15	3695	谷脇 那由多(S6)	タニワキ ナユタ	オホーツクキッズ

②

④

共通男子走高跳

4月29日 13:00 決 勝

試順	ナンバー	氏名	カ	所属
1	1439	鈴木 零生(1)	スズキ レイ	鶴居中
2	524	佐藤 優羽(2)	サトウ ユウハ	釧路北陽高
3	2	若槻 宣弘(4)	ワカスキ ノブヒロ	釧教大
4	1	坂本 惟吹(4)	サカモト イブキ	釧教大

①

②

③

共通女子走高跳

4月29日 11:00 決 勝

試順	ナンバー	氏名	カ	所属
1	2672	竹田 百伽(3)	タケタ モモカ	釧路鳥取中
2	321	加藤 ひかり(3)	カトウ ヒカリ	別海高
3	2828	鎌田 夏帆(2)	カマタ ナホ	別海野付中
4	2433	佐藤 希乃羽(2)	サトウ ノノ	鶴居中
5	833	吉田 麗乃(1)	ヨシダ リノ	釧路江南高
6	418	西田 蒔乃(1)	ニシダ シノ	武修館高

①

②

③

共通男子棒高跳

4月29日 10:00 決 勝

試順	ナンバー	氏名	カ	所属
1	862	吉田 武紗士(2)	ヨシダ ムサシ	釧路江南高
2	3	河野 哲也	カワノ テツヤ	十勝陸協
3	4	山室 泰雅	ヤマムロ タイカ	キープオンランニング

①

②

③

共通女子棒高跳

4月29日 10:00 決 勝

試順	ナンバー	氏名	カ	所属
1	833	吉田 麗乃(1)	ヨシダ リノ	釧路江南高
2	831	倉谷 紗鳥(2)	クラヤ サトリ	釧路江南高
3	868	鈴木 瞳月(3)	スズキ ツツク	釧路江南高

①

②

③

小学男子走幅跳

4月29日 09:00 決 勝

Aピット

試順	ナンバー	氏名	カ	所属
1	3348	佐藤 匠(4)	サウ タクミ	網走陸上部
2	3490	齊藤 巧将(S4)	サイトウ ヨシマサ	釧路JRC
3	3389	横山 凌(S5)	ヨコヤマ リョウ	釧路JRC
4	3494	鯛治 大登(S5)	タイジ ヒロト	美幌RC
5	3404	森 晴輝(S5)	モリ ハルキ	釧路JRC
6	3060	有馬 湊(S5)	アリマ ミト	幕別陸少
7	3334	渡部 俊太(S6)	ワタベ シュンタ	釧路JRC
8	3258	曾我 奏斗(S5)	ソガ カト	美幌RC
9	3073	福井 慶太(S6)	フカイ ケイタ	オホーツクキッズ

①

③

Bピット

試順	ナンバー	氏名	カ	所属
1	3341	堀口 新(S6)	ホリグチ アラタ	鶴居AC
2	3213	松下 颯我(S3)	マツシタ フウガ	鶴居AC
3	3231	亀谷 篤斗(S4)	カメヤ アツト	釧路JRC
4	3483	平田 悠真(S6)	ヒラタ ユウ	釧路AC
5	3392	菊地 瞬(S6)	キクチ シュン	釧路JRC
6	3143	山本 陽也(S4)	ヤマモト ハルヤ	釧路JRC
7	3357	増田 一元(S1)	マスタ イチゲン	鶴居AC
8	3061	本保 煌希(S5)	ホンボ コウキ	幕別陸少
9	3254	高瀬 生楓(S6)	タカセ イフウ	オホーツクキッズ

②

小学女子走幅跳

4月29日 10:00 決 勝

Aピット

試順	ナンバー	氏名	カ	所属
1	3971	平 絢星(S6)	ヒラ アヤセ	釧路JRC
2	3664	福井 こよみ(S6)	フカイ コヨミ	美幌RC
3	3980	高橋 楓愛(S4)	タカハシ フウアイ	別海陸少
4	3653	茂木 麗奈(S5)	モキ レイナ	幕別陸少
5	3647	及川 希(S4)	オикаワ ノヅミ	鶴居AC
6	3731	永江 綺良(S6)	ナガエ キラ	知床AC
7	3890	吉岡 奏乃(S5)	ヨシオカ ソノ	釧路JRC
8	3889	吉田 璃央(S5)	ヨシダ リオ	釧路JRC

①

③

Bピット

試順	ナンバー	氏名	カ	所属
1	3909	梅津 花鈴(S6)	ウメツ カン	鶴居AC
2	3972	小田島 璃奈(S6)	オダシマ リナ	釧路JRC
3	3651	菅原 育心(S5)	スガハラ イクミ	鶴居AC
4	3642	増田 咲空(S3)	マスタ サクア	鶴居AC
5	3512	伊東 美咲(S5)	イトウ ミサキ	釧路JRC
6	3985	沼倉 茉里(S5)	ヌマクラ マリ	別海陸少
7	3546	谷山 心緒(S5)	タニヤマ コノ	幕別陸少
8	3595	金子 心(S4)	カネコ ココロ	釧路JRC

②

共通男子走幅跳

4月29日 11:00 決 勝

Aピット

試順	ナンバー	氏名	カ	所属
1	471	安代 そら(1)	アシロ ソラ	釧路工業高
2	1554	廣橋 謙吾(3)	ヒロハシ ケンゴ	白糠中
3	1067	迎 悠人(3)	ムカイ ユウト	釧路共栄中
4	1437	藤原 拓也(1)	フジワラ タクヤ	鶴居中
5	1253	菅井 琉唯(2)	スガイ ルイ	標津中
6	801	井上 悠來(3)	イノウエ ユウ	釧路東高
7	1276	草富 大月(3)	クサトミ タツキ	釧路大楽毛中
8	382	石田 晴大(J2)	イシダ ハルタ	オホーツクAC
9	397	島津 湧人(3)	シマス ユウト	根室高
10	516	仲澤 虎伯(3)	ナカザワ コハク	釧路北陽高
11	1610	安斉 朔(2)	アンサイ シク	釧路鳥取西中
12	1553	高坂 洸史(3)	タカサカ ヒロフミ	白糠中
13	1	小島 正宗(J1)	オホシマ マサムネ	オホーツクAC
14	1257	佐藤 猛(3)	サウ タケル	標津中
15	1617	酒井 飛良(3)	サイトウ	釧路鳥取西中

①

③

Bピット

試順	ナンバー	氏名	カ	所属
1	519	飯田 晶悦(3)	イタ ショウエツ	釧路北陽高
2	744	前田 良(1)	マエダ リョウ	釧路明輝高
3	865	佐藤 佑真(2)	サウ ユウマ	釧路江南高
4	883	石井 佑岳(2)	イシイ ユウカ	釧路湖陵高
5	1439	鈴木 零生(1)	スズキ レイ	鶴居中
6	260	中崎 楽久(J2)	ナカサキ ガク	オホーツクAC
7	102	後藤 大輔(3)	ゴトウ ダイスケ	美幌北中
8	1040	塚原 拓心(3)	ツカハラ タクミ	附属釧路義務
9	1537	西口 侑良(2)	ニシグチ ユウ	厚岸真龍中
10	416	遠藤 陽翔(1)	エンドウ ハルト	武修館高
11	1287	尾屋 光翼(3)	オヤ コウスケ	釧路大楽毛中
12	1466	加藤 碧莞(2)	カトウ アオイ	浜中茶内中
13	325	竹山 創(3)	タケヤマ シノブ	別海高
14	1138	今 一柊(3)	イマ イッシュウ	釧路富原中
15	4042	川口 宥	カワグチ ユウ	釧路地方陸協

②

共通女子走幅跳

4月29日 12:30 決 勝

Aピット

試順	ナンバー	氏名	カナ	所属
1	2359	青木 このみ(3)	アキ コミ	釧路北中
2	2092	塩田 梢葉(1)	シタ コノハ	釧路景雲中
3	2413	梅津 柚月(3)	ウヅ ユヅキ	鶴居中
4	2114	高橋 優空(2)	タカシ ユウ	釧路景雲中
5	2063	渡部 桜音(3)	ワタベ オ	釧路共栄中
6	2113	塩田 有栞(2)	シタ アリカ	釧路景雲中
7	2623	竹田 彩伽(2)	タケダ アヤカ	釧路鳥取中
8	2432	志村 萌絵(2)	シムラ モエ	鶴居中
9	3816	白石 光(3)	シライ ヒカル	北見藤高
10	2676	村岡 李音(2)	ムラカ リン	釧路鳥取中
11	2674	宮崎 真悠(2)	ミヤザキ マユ	釧路鳥取中

①

③

Bピット

試順	ナンバー	氏名	カナ	所属
1	878	稲葉 小絵(3)	イハ サエ	釧路湖陵高
2	2241	井口 芽維(3)	イグチ メイ	標津中
3	3580	大内 埜瑚(J1)	オウチ ノコ	美幌RC
4	2675	川中 友結(2)	カワナ ユフ	釧路鳥取中
5	77	廣田 彩華(2)	ヒロタ アヤカ	美幌北中
6	2123	平尾 こゆき(3)	ヒラオ コユキ	釧路富原中
7	2631	佐藤 李琉羽(3)	サウ リルハ	釧路鳥取中
8	2622	平 彩飛(2)	ヒラ アサヒ	釧路鳥取中
9	511	水野 琳(3)	ミズノ リン	釧路北陽高
10	803	島貫 愛海(2)	シマズキ アミ	釧路東高

②

共通男子三段跳

4月29日 14:30 決 勝

試順	ナンバー	氏名	カナ	所属
1	430	渡辺 聖也(3)	ワタベ セイヤ	武修館高
2	801	井上 悠來(3)	イノウエ ユウ	釧路東高

①

②

共通女子三段跳

4月29日 14:30 決 勝

試順	ナンバー	氏名	カナ	所属
1	615	小島 すばる(2)	コジマ スバル	標茶高
2	741	小野寺 鈴華(3)	オノデラ リンカ	釧路明輝高

①

②

小学男子砲丸投[2.721kg]

4月29日 13:00 決 勝

試順	ナンバー	氏名	カナ	所属
1	3113	本田 夏向(S5)	ホンダ カタ	オホーツクキッズ
2	3210	堀田 侑希(S6)	ホッタ ユウキ	オホーツクキッズ
3	3358	清水 晃太(S5)	シミス コウタ	鶴居AC

①

②

③

小学女子砲丸投[2.721kg]

4月29日 13:00 決 勝

試順	ナンバー	氏名	カナ	所属
1	3636	福井 希依(S6)	フカイ ノイ	厚岸RC
2	3728	一戸 ななみ(S6)	イチノ ナミ	厚岸RC
3	3749	岸田 葵依(S6)	キタ アオイ	釧路JRC
4	3655	及川 叶(S6)	オイワ カイ	鶴居AC

①

②

③

中学男子砲丸投[5.000kg]

4月29日 10:30 決 勝

試順	ナンバー	氏名	カナ	所属
1	1436	佐藤 鷲斗(1)	サウ シュウト	鶴居中
2	1432	佐藤 嘉人(2)	サウ ヒロト	鶴居中
3	1535	小寺 翔太(2)	コテラ ショウタ	厚岸真龍中
4	1190	菅野 佑紀(3)	カン ユウキ	釧路阿寒中
5	1191	木村 孝史(3)	キムラ コウシ	釧路阿寒中
6	290	岩崎 鼓太郎(J3)	イワサキ コタロウ	オホーツクAC
7	1066	上村 宗仁朗(3)	カミムラ シュウジロウ	釧路共栄中

①

②

③

②

中学女子砲丸投[2.721kg]

4月29日 11:30 決 勝

試順	ナンバー	氏名	カナ	所属
1	2381	栗野 鈴依(3)	アノ レイ	別海上春別中
2	2817	菊地 凜(1)	キチ リン	標茶虹別中
3	2830	中野 星利(2)	ナノ アカ	別海野付中
4	2635	奥谷 玲菜(3)	オクヤ レナ	釧路鳥取中
5	2673	千廣 里桜(2)	チヒロ リオ	釧路鳥取中
6	2634	酒井 紅玲愛(3)	サイ クレア	釧路鳥取中
7	2671	高橋 和(3)	タカシ ノボカ	釧路鳥取中
8	2883	高橋 芹香(3)	タカシ セリカ	別海中央中
9	2828	鎌田 夏帆(2)	カマダ ナホ	別海野付中
10	121	原田 莉子(J3)	ハラダ リコ	オホーツクAC

①

③

共通男子砲丸投[6.000kg]

4月29日 10:30 決 勝

試順	ナンバー	氏名	カナ	所属
1	467	大井 士竜(2)	オオイ シュウ	霧多布高
2	427	岡田 和輝(3)	オカダ カズキ	武修館高
3	435	工藤 遥澄(2)	クドウ ハルト	武修館高

①

②

共通男子砲丸投[7.260kg]

4月29日 10:30 決 勝

試順	ナンバー	氏名	カナ	所属
1	387	森 祥真(1)	モリ ショウマ	根室高
2	20	石澤 一澄(1)	イサヅリ カズト	釧教大

①

小学男子ジャベリックボール投

4月29日 09:00 決 勝

試順	ナンバー	氏名	カナ	所属
1	3309	福井 希昊(S2)	フクイ マルト	厚岸RC
2	3352	宮野下 慈(S2)	ミヤノシタ チカシ	本別陸少
3	3142	高松 丈士(S3)	タカマツ ジョウジ	鶴居AC
4	3359	谷地田 翔(S5)	ヤチダ ケル	幕別陸少
5	3353	畠山 駿介(S2)	ハタケヤマ シュンスケ	鶴居AC
6	3144	高橋 快斗(S4)	タカハシ カイト	釧路JRC
7	3444	菊地 瑛翔(S3)	キクチ エイト	釧路JRC
8	3410	可児 優我(S4)	カニ ユウガ	知床AC
9	3135	野田 心翔(S3)	ノダ マナト	白糠陸少
10	3107	片岡 歩音(S5)	カタオカ アルト	釧路JRC
11	3146	井上 璃人(S3)	イノウエ リヒト	釧路JRC
12	3442	平賀 絆(S4)	ヒラガ キズナ	知床AC
13	3150	鈴木 漣起(S5)	スズキ ナミキ	知床AC
14	3044	岡元 奏樹(S3)	オカモト ソウキ	釧路JRC
15	3102	永野 雄聖(S4)	ナガノ ユウセイ	別海陸少
16	3369	木村 政人(S6)	キムラ マサヒト	釧路JRC
17	3219	北本 凜太郎(S6)	キタモト リンタロウ	釧路JRC
18	3103	菱沼 翔稀(S4)	ヒシヌマ ショウキ	鶴居AC
19	3043	福井 斗希仁(S4)	フクイ トキヒサ	厚岸RC
20	3286	高橋 紘彬(S6)	タカハシ ヒロアキ	別海陸少
21	3073	福井 慶太(S6)	フクイ ケイタ	オホーツクキッズ
22	3254	高瀬 生楓(S6)	タカセ イフウ	オホーツクキッズ
23	3334	渡部 俊太(S6)	ワタナベ シュンタ	釧路JRC

②

中学男子ジャベリックスロー

4月29日 10:30 決 勝

試順	ナンバー	氏名	カナ	所属
1	1836	川口 結心(2)	カワグチ ユウシン	釧路鳥取西中
2	1439	鈴木 零生(1)	スズキ レイ	鶴居中
3	1061	小山 青琉(2)	コヤマ ハル	釧路共栄中
4	1434	東 皇希(1)	アズマ コウキ	鶴居中
5	1436	佐藤 鷲斗(1)	サトウ シュウト	鶴居中

②

共通女子砲丸投[4.000kg]

4月29日 11:30 決 勝

試順	ナンバー	氏名	カナ	所属
1	464	佐澤 萌音(2)	サザリ モネ	霧多布高
2	522	佐々木 遥香(2)	ササキ ハルカ	釧路北陽高
3	2634	酒井 紅玲愛(3)	サイ クレア	釧路鳥取中
4	2671	高橋 和(3)	タカハシ ノヅカ	釧路鳥取中
5	757	渡部 結羽(2)	ワタナベ ユウ	釧路明輝高
6	1	相馬 夏好(1)	ソウマ カ	北見藤高
7	3816	白石 光(3)	シライシ ヒカル	北見藤高

①

②

③

小学女子ジャベリックボール投

4月29日 09:00 決 勝

試順	ナンバー	氏名	カナ	所属
1	3654	山吉 華瑠(S5)	ヤマヨシ ハル	厚岸RC
2	3649	永江 優愛(S4)	ナガエ ユウア	知床AC
3	3657	吉成 瑠優花(S3)	ヨシナリ ルカ	釧路JRC
4	3638	外崎 莉桜(S5)	ソトザキ リオ	厚岸RC
5	3594	松井 葉夏(S4)	マツイ ハナ	釧路JRC
6	3650	伊場 笑生(S5)	イバ エイク	上浦陸上少年団
7	3559	今井 ちほ(S5)	イマイ チホ	別海陸少
8	3523	藤島 咲菜(S4)	フジシマ サキナ	釧路JRC
9	3985	沼倉 菜里(S5)	ヌマクラ マリ	別海陸少
10	3577	前田 柚葉(S6)	マエダ ユズハ	別海陸少
11	3876	志村 美紅(S6)	シムラ ミコ	鶴居AC
12	3912	川村 花代(S6)	カワムラ カヨ	厚岸RC

①

②

③

①

②

③

中学女子ジャベリックスロー

4月29日 10:30 決 勝

試順	ナンバー	氏名	カ	所属
1	2541	前畑 さくら(1)	マエハタ サクラ	厚岸真龍中
2	2431	菱沼 華帆(2)	ヒシヌマ ヒナ	鶴居中
3	2018	鹿野 七海(2)	カノ ナミ	釧路幣舞中
4	2020	佐藤 そな(1)	サウ ソナ	釧路幣舞中

①

②

③

共通男子やり投

4月29日 11:30 決 勝

試順	ナンバー	氏名	カ	所属
1	461	太田 喬凱(3)	オウダ ヨウケイ	霧多布高
2	387	森 祥真(1)	モリ ショウマ	根室高
3	210	飯島 悠斗(2)	イジマ ユウト	中標津農業高
4	862	吉田 武紗士(2)	ヨシダ ムサシ	釧路江南高
5	381	大見 晃祐(3)	オオミ コウスケ	根室高
6	271	下 恵太(3)	シモ ケイタ	標津高
7	485	高平 楠託(3)	タカヒラ ナツク	釧路工業高
8	507	飛澤 和幸(3)	トビサザ カズユキ	帯広南商業高

①

②

③

共通女子やり投

4月29日 11:30 決 勝

試順	ナンバー	氏名	カ	所属
1	459	君塚 柚祐(3)	キミヅカ ユズユ	霧多布高
2	385	東峰 亜夢(3)	トウミネ アム	根室高
3	323	佐藤 里樹(3)	サウ リキ	別海高
4	382	酒井 美充(3)	サカイ ミツキ	根室高
5	526	竹ヶ原 美輝(2)	タケハラ ミキ	釧路北陽高
6	834	前畑 星奈(1)	マエハタ セイナ	釧路江南高

①

②

③

共通男子円盤投[1.750kg]

4月29日 13:00 決 勝

試順	ナンバー	氏名	カ	所属
1	476	上藤 匡登(1)	アゲフジ ケイト	釧路工業高
2	435	工藤 遥澄(2)	クドウ ハルト	武修館高

①

②

共通女子円盤投[1.000kg]

4月29日 13:00 決 勝

試順	ナンバー	氏名	カ	所属
1	869	高橋 実夢(3)	タカハシ ミユ	釧路江南高
2	834	前畑 星奈(1)	マエハタ セイナ	釧路江南高

①

②

共通男子円盤投[2.000kg]

4月29日 13:00 決 勝

試順	ナンバー	氏名	カ	所属
1	174	竹市 義文	タケイチ ヨシフミ	釧路地方陸協

①

共通男子ハンマー投[6.000kg]

4月29日 14:00 決 勝

試順	ナンバー	氏名	カ	所属
1	891	船木 優汰(3)	フナキ ユウタ	釧路湖陵高
2	427	岡田 和輝(3)	オカダ カズキ	武修館高
3	742	鳴川 大輝(2)	ナカガワ ヒロキ	釧路明輝高
4	270	木村 康補(3)	キムラ コウスケ	標津高

①

②

共通女子ハンマー投[4.000kg]

4月29日 14:00 決 勝

試順	ナンバー	氏名	カ	所属
1	382	酒井 美充(3)	サカイ ミツキ	根室高
2	385	東峰 亜夢(3)	トウミネ アム	根室高
3	871	佐澤 璃音(2)	サザワ リオン	釧路湖陵高
4	869	高橋 実夢(3)	タカハシ ミユ	釧路江南高
5	167	阿部 冬彩	アベ トイロ	釧路陸協

①

②

③

共通男子ハンマー投[7.260kg]

試順	ナンバー	氏名	カ	所属
1	176	山下 大輔	ヤマタ ダイスケ	釧路地方陸協